

DÉPISTAGE DESCANCERS

Centre de coordination
Pays de la Loire

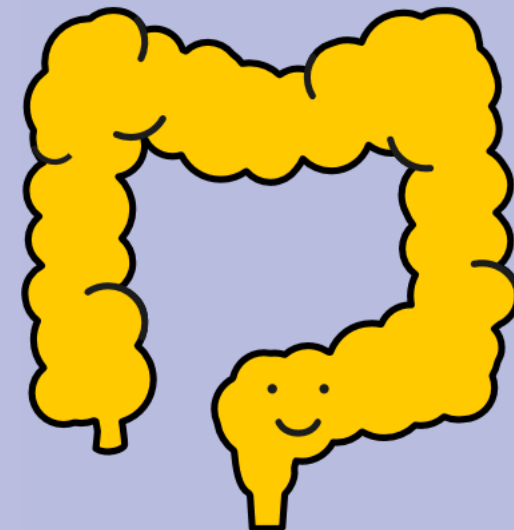


PRÉSENTATION DU DÉPISTAGE ORGANISÉ DU CANCER COLO-RECTAL

CPTS DU HAUT BOCAGE - WEBINAIRE DU 8 FÉVRIER 2024

DR LAURA WAINSTEIN, MÉDECIN COORDINATEUR DOCS/DOCCR – ANTENNE 85

DR ANNE-SOPHIE BANASZUK, MÉDECIN COORDINATEUR RÉGIONAL CRCDC-PAYS DE LA LOIRE



SOMMAIRE

Partie 1

Le Centre Régional de Coordination
des Dépistages des Cancers

Partie 2

Données épidémiologiques globales
sur les cancers en France

Partie 3

Le dépistage organisé
du cancer colorectal

Partie 4

Les outils d'aide à la pratique

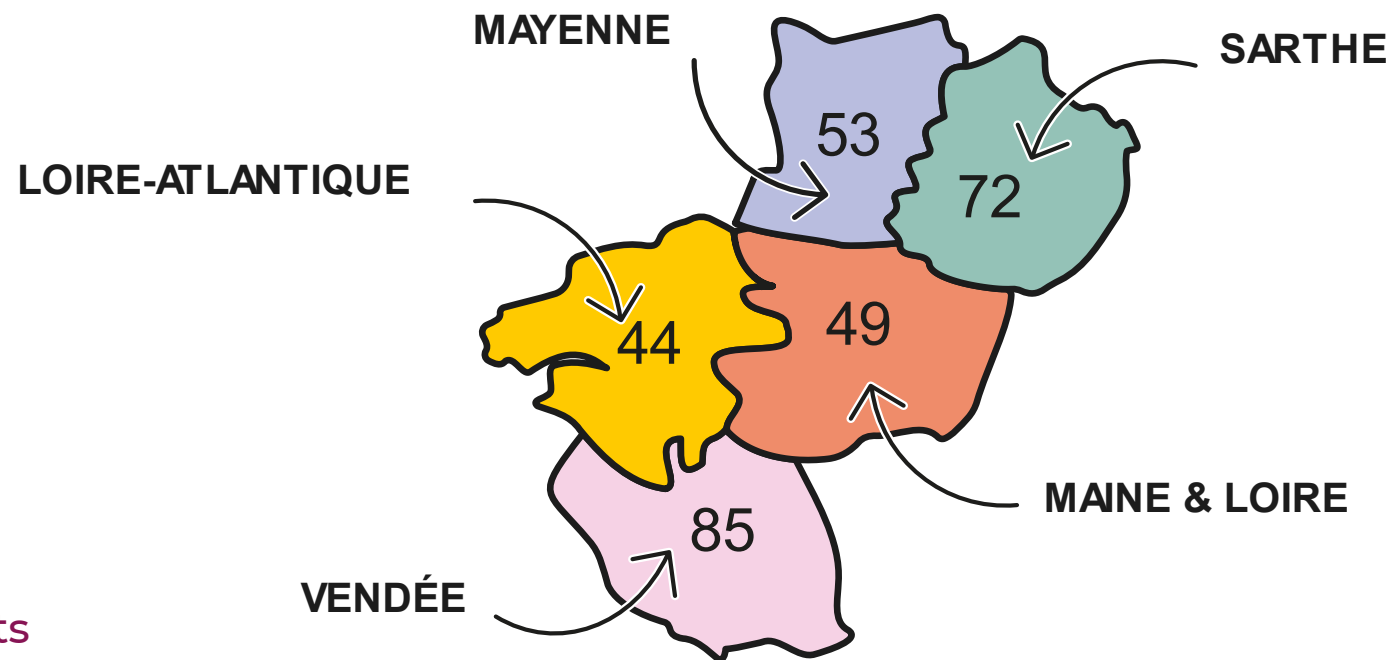
PARTIE 01

Le Centre Régional de Coordination des Dépistages des Cancers (CRCDC) Pays de la Loire

QUI SOMMES-NOUS ?

Le Centre Régional de Coordination des Dépistages des Cancers (CRCDC) Pays de la Loire promeut le programme des dépistages organisés des cancers du sein, du col de l'utérus et colorectal, et sensibilise à la vaccination contre les papillomavirus humains (HPV).

Véritable relais de proximité du Ministère de la Santé et de la Prévention, et de l'Institut National du Cancer (INCa), nous sommes présents dans les 5 départements de la région.



NOUS AGISSONS POUR L'INTÉRÊT PUBLIC

Financier public

ARS Pays de la Loire



Cahier des charges national

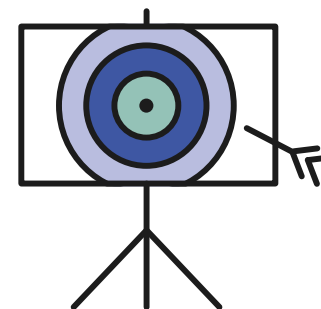
Direction Générale de la Santé (DGS)



Institut National du Cancer (INCa)



Un objectif commun



Diminuer
la mortalité
par cancer

STRATÉGIE DÉCENNALE 2021-2030

FICHE ACTION I.12 : AMÉLIORER L'ACCÈS AUX DÉPISTAGES

OBJECTIFS :

1) Réaliser un million de dépistages en plus à l'horizon 2025

> Objectifs de couverture recommandés au niveau européen en matière de dépistage :

- 70 % pour le DOCS

- 65 % pour le DOCCR

- 70 % pour le DOCCU

+ Taux de couverture vaccinale HPV de 80% d'ici 2030

2) Lever les inégalités d'accès et de recours au dépistage



LES ÉTAPES DU DÉPISTAGE ORGANISÉ

1 PROMOTION DE LA SANTÉ
Incitation aux tests de dépistage

DE MULTIPLES ACTEURS

CRCDC-PDL, CPAM, MSA, DT-ARS, coordinateurs CPTS-MSP, CLS, Ligue contre le cancer, etc.

- Courrier invitations/relances (CNAM)
- Formation initiale/continue des professionnels de santé (CRCDC)
- Aller-vers collectif (CRCDC)
- Population vulnérable ciblée

2 SUIVI DES TESTS POSITIFS
Test de dépistage fait

UN ACTEUR RÉGIONAL UNIQUE

CRCDC-PDL

- Recueil des résultats des tests et examens complémentaires
- Incitation individuelle pour la réalisation des examens diagnostics

3 ÉVALUATION

ACTEURS nationaux et régionaux

Santé Publique France, ORS, Registre des cancers (44/85)

- Taux de participation national, départemental (SPF), à la commune, EPCI (ORS)
- Evaluation individuelle des indicateurs du suivi (SPF, Registre des cancers)

ÉQUIPE MÉDICALE ET PROMOTION DE LA SANTÉ

**MÉDECIN
COORDINATEUR
RÉGIONAL**



**Dr Anne-Sophie
Le Duc Banaszuk**

**INFIRMIÈRE
SANTÉ PUBLIQUE
RÉGIONALE**



Gwénaèle Judalet



Emilie Cool

**Dr Marie-Caroline
d'Alessandro**
DOCCR – DOCS 53



Dr Ibrahima Baldé
DOCCR – DOCS 72

**Dr Karine
Berquet**
DOCS 44



**Dr Corinne
Pogu**
DOCCR 44



**Dr Laura
Wainstein**
DOCCR – DOCS 85

Dr Solen Robert
DOCCR-49



**Dr Mathilde
Boudet**
DOCCU-
région



**Dr Isabelle
de Hercé**
DOCS-49



PARTIE 02

Données épidémiologiques sur les cancers en France

LES CANCERS EN FRANCE : CHIFFRES CLÉS

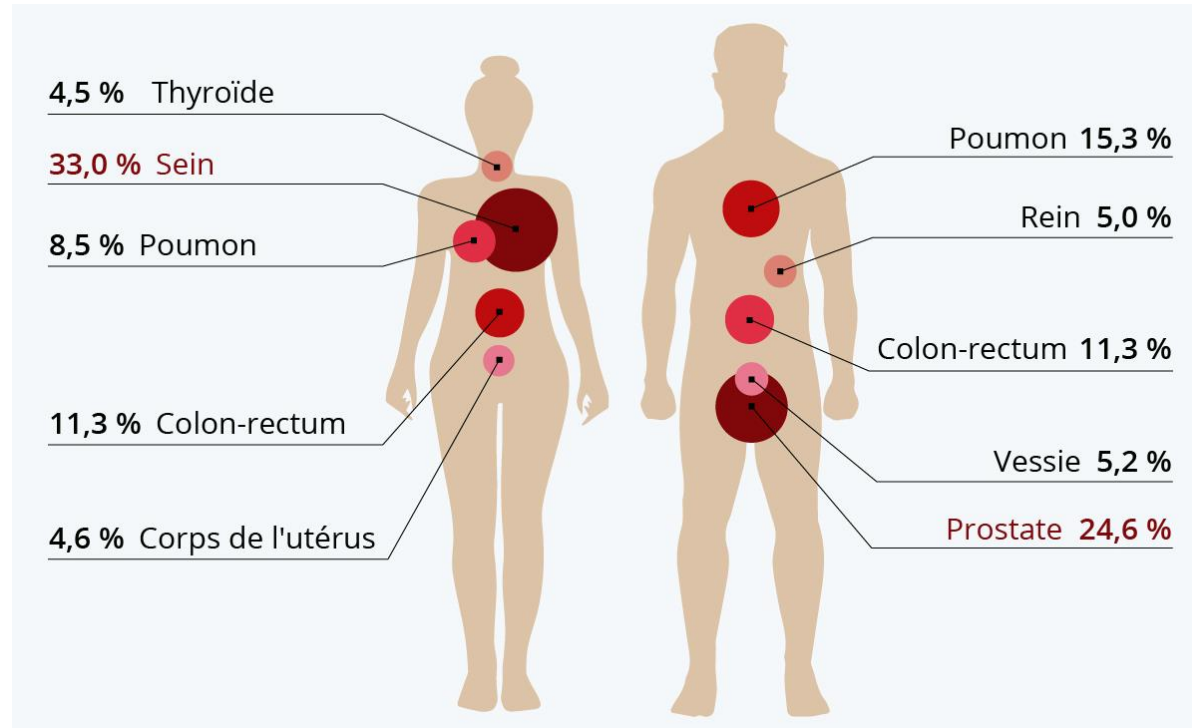
Le cancer
1^{ère} cause
de mortalité

près de
157 400
DÉCÈS / AN

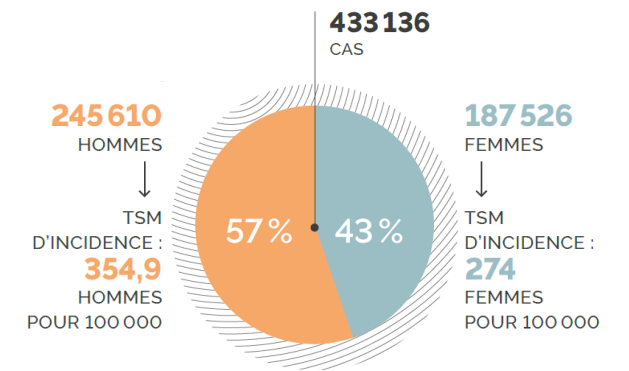
Âge médian
au décès
en 2018

♀ **75** ANS ♂ **73** ANS

Localisations de cancers les plus fréquentes
par sexe en France (2018)



Nouveaux cas
de cancers en 2023



Âge médian
au diagnostic
en 2023

♀ **68** ANS ♂ **70** ANS

SOURCE : SANTÉ PUBLIQUE FRANCE 2023 / INCA

LA PRÉVENTION DES CANCERS



Prévention primaire
VACCINATION / MAÎTRISE
DES FACTEURS ET DES COMPORTEMENTS
À RISQUE

Cellule normale → Cellule transformée



**DÉPISTAGE
DESCANCERS**
Centre de coordination
Pays de la Loire



Prévention secondaire

DÉPISTAGE

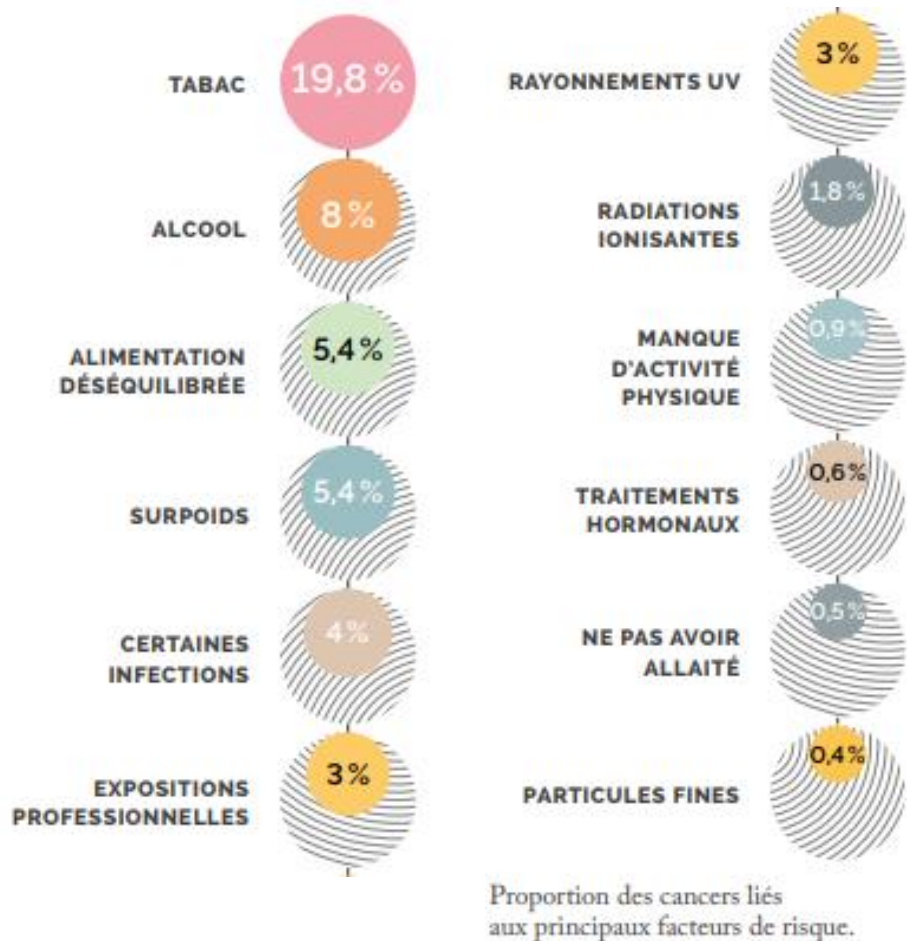
État précancéreux → Cancer asymptomatique



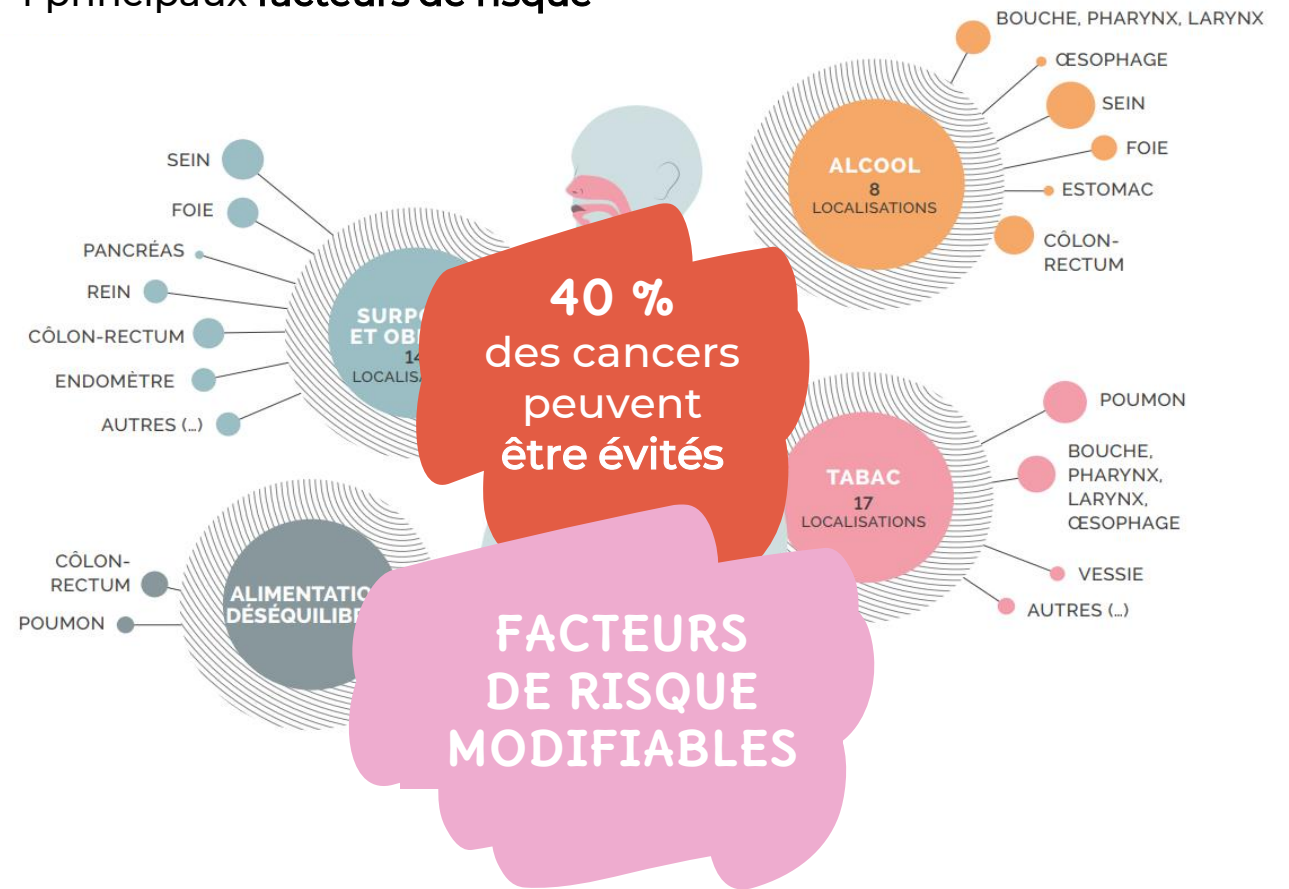
Diagnostic / Traitement

Cancer symptomatique

LA PRÉVENTION PRIMAIRE : LUTTER CONTRE LES FACTEURS DE RISQUE

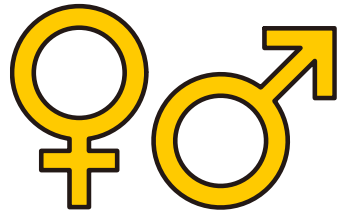


Les 4 principaux facteurs de risque



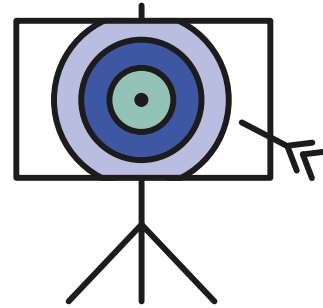
SOURCE : INSTITUT NATIONAL DU CANCER - PANORAMA DES CANCERS EN FRANCE - 2021

LA PRÉVENTION SECONDAIRE : LE DÉPISTAGE ORGANISÉ



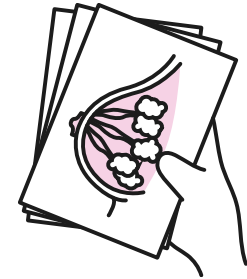
POUR QUI ?

Les personnes **bien portantes** et **sans aucun signe clinique** particulier.



DANS QUEL BUT ?

Diminuer la mortalité
Réduire les **séquelles** des traitements



POUR QUEL CANCER ?

Les cancers **fréquents**, d'évolution **lente** et avec des **tests simples** à réaliser, **peu coûteux**, **non invasifs** et **reproductibles**.

EN DÉPISTANT LES LÉSIONS TRES PRÉCOCÉMENT



PRÉVENTION SECONDAIRE : LES 3 DÉPISTAGES ORGANISÉS

2004

CANCER DU SEIN



Pour les femmes :
tous les deux ans, de 50 à 74 ans



2008

CANCER COLORECTAL

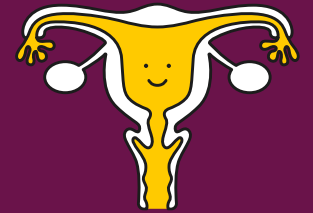


Pour les femmes et les hommes :
tous les deux ans, de 50 à 74 ans



2018

CANCER DU COL DE L'UTÉRUS

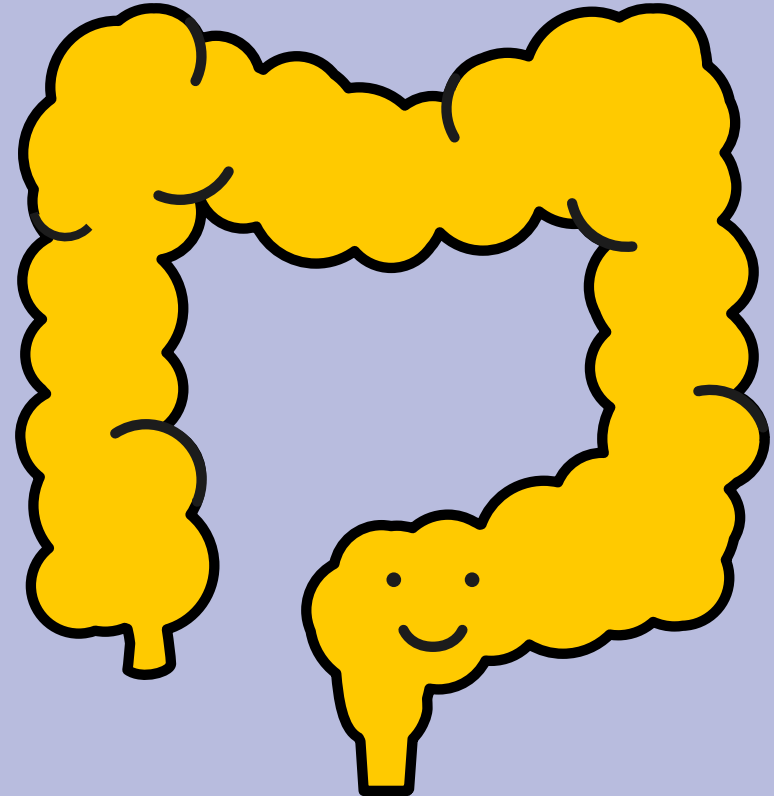


Pour les femmes :
• tous les trois ans, de 25 à 30 ans
• tous les cinq ans, de 30 à 65 ans

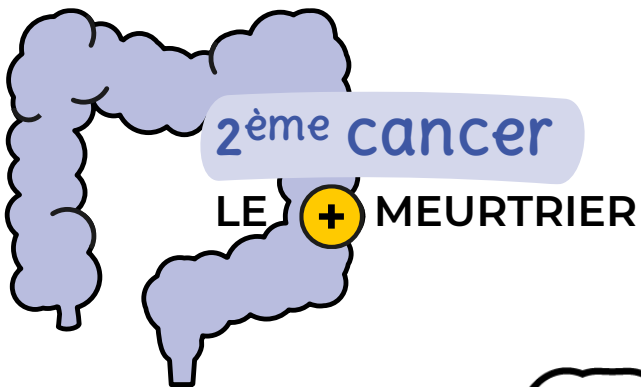


PARTIE 03

Le dépistage organisé du cancer colorectal



Le cancer colorectal

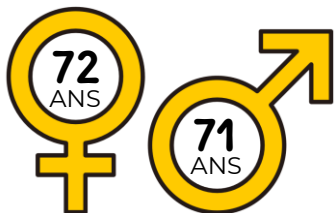


47 500



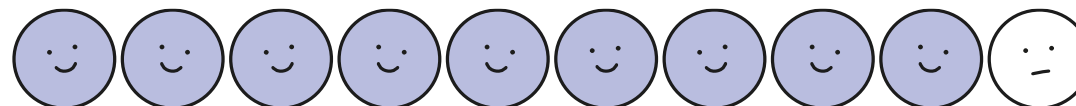
NOUVEAUX CAS
DIAGNOSTIQUÉS
PAR AN

ÂGE MÉDIAN
DU DIAGNOSTIC



9 cas sur 10

CANCER COLORECTAL GUÉRIT SI DÉTECTÉ TÔT



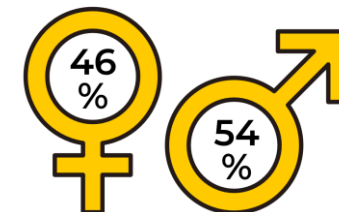
1 personne
/ 20 à 30

SERA TOUCHÉE PAR
LE CANCER COLORECTAL
AU COURS DE SA VIE

17 000



DÉCÈS PAR AN

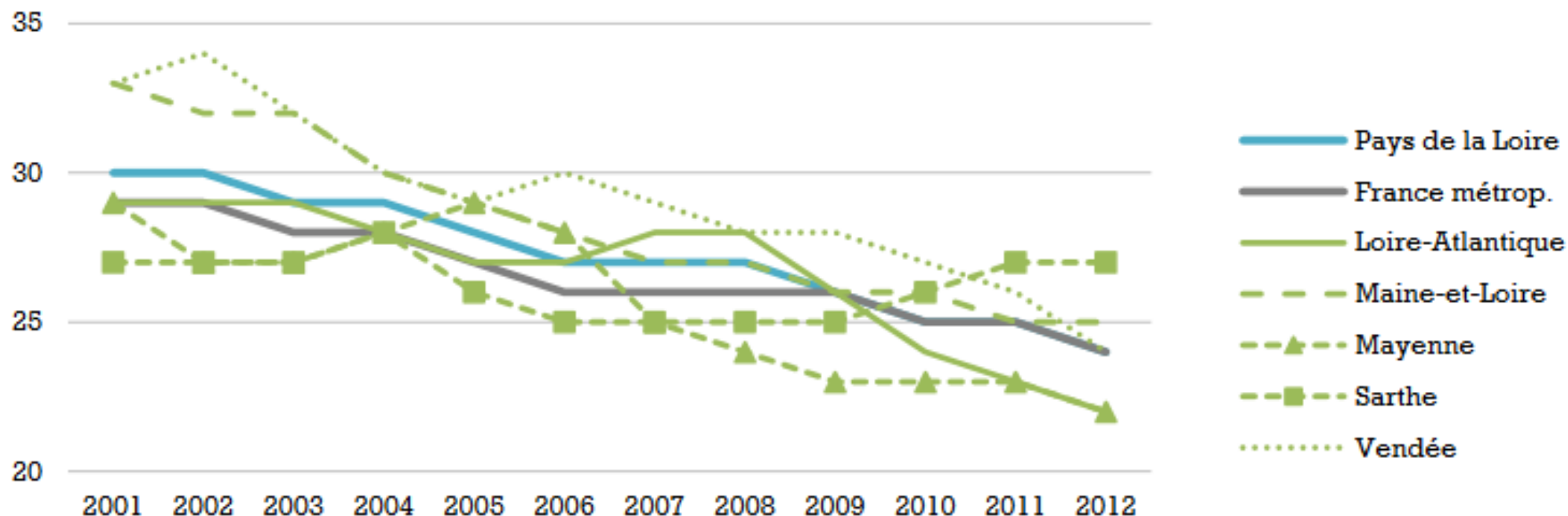


ESTIMATION FRANCE DE L'ANNÉE 2023 – SOURCE : INSTITUT NATIONAL DU CANCER

ÉPIDÉMIOLOGIE DU CANCER COLORECTAL EN PDL

OBSERVATOIRE RÉGIONAL EN SANTÉ PAYS DE LA LOIRE - 2017

Fig9. Évolution du taux standardisé de mortalité liée au cancer colorectal
Pays de la Loire, France métropolitaine (2000-2013)



Sources : Inserm Cépidc, Insee - exploitation ORS Pays de la Loire
Taux pour 100 000, moyenne sur 3 ans, standardisé selon l'âge sur la population française (RP 2006)

EPIDÉMIOLOGIE DU CANCER EN VENDÉE (1)

REGISTRE DES CANCERS LOIRE-ATLANTIQUE VENDÉE 2016-2018

Incidence et mortalité (2016-2018)

TABLE 6.3 – Incidence et mortalité (moyenne annuelle sur la période)

	Femmes					Hommes				
	Cas	Tb ^a	Ts ^b	TsFr ^c	RS ^d	Cas	Tb	Ts	TsFr	RS
Incidence	246	71.1	25.6	23.9	103.4	340	103	42.2	34.5	118.9*
Mortalité	90	26	5.9	7	93.8	136	41.2	14.8	11.7	118.3

a. Taux départemental brut

b. Taux départemental standardisé sur la population mondiale

c. Taux national standardisé sur la population mondiale (estimation 2017)

d. Ratio standardisé par rapport à la France (si *, ratio significatif). Ratio non calculable si faibles effectifs.

EPIDÉMIOLOGIE DU CANCER EN VENDÉE (2)

REGISTRE DES CANCERS LOIRE-ATLANTIQUE VENDÉE 2016-2018

Effectifs et taux spécifiques par classe d'âge (2016-2018)

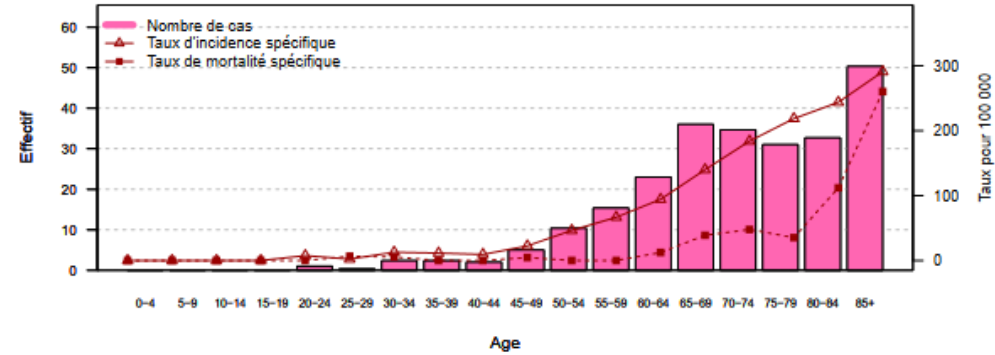


FIGURE 6.9 – Femmes : Incidence et de mortalité par tranche d'âge (moyenne annuelle sur la période)

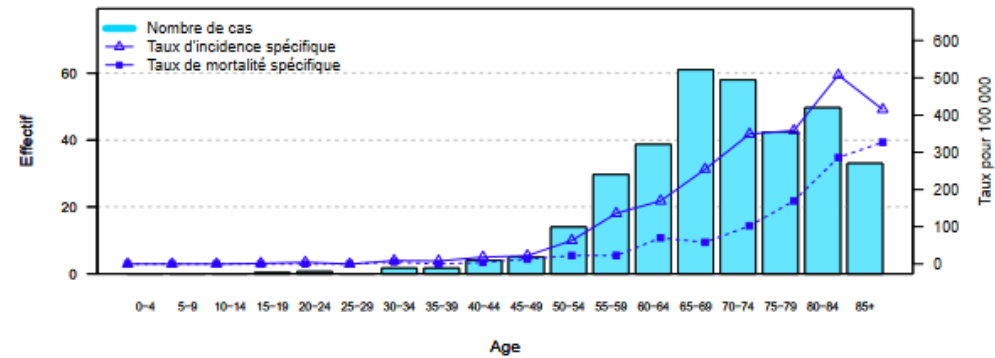


FIGURE 6.10 – Hommes : Incidence et de mortalité par tranche d'âge (moyenne annuelle sur la période)

EPIDÉMIOLOGIE DU CANCER EN VENDÉE (3)

REGISTRE DES CANCERS LOIRE-ATLANTIQUE VENDÉE 2016-2018

Evolution entre 1998 et 2018

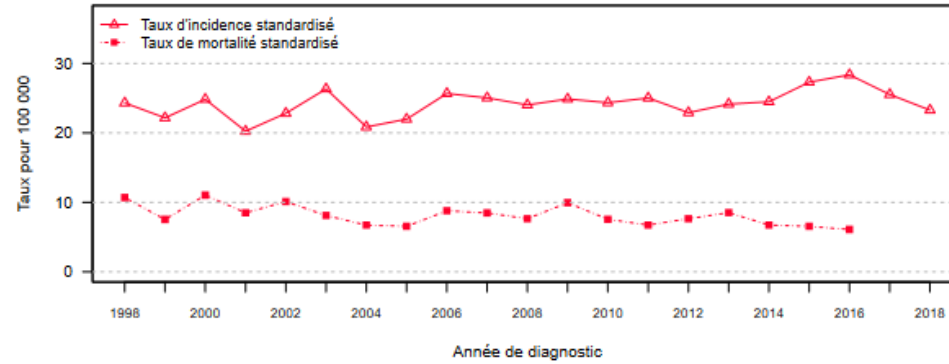


FIGURE 6.11 – Evolution de l'incidence et de la mortalité chez la femme entre 1998 et 2018

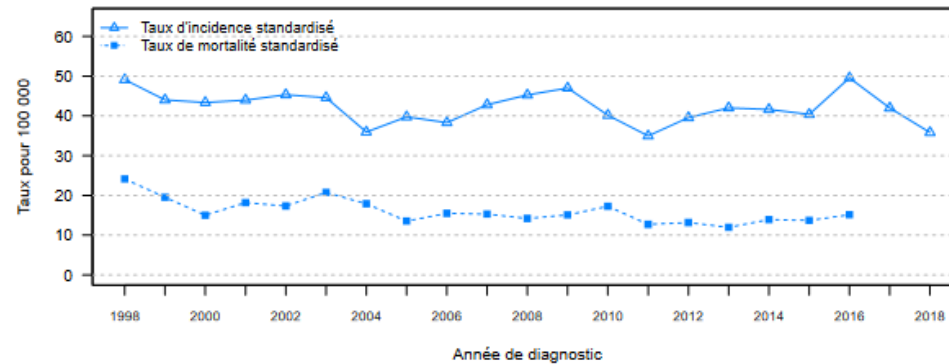
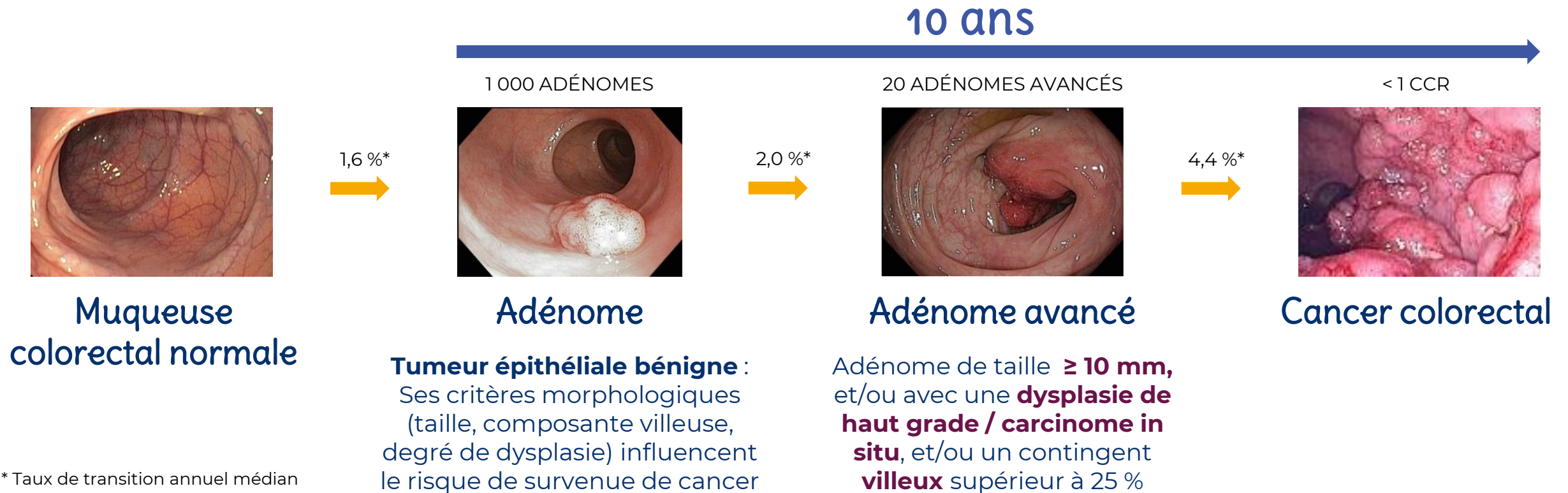


FIGURE 6.12 – Evolution de l'incidence et de la mortalité chez l'homme entre 1998 et 2018

L'HISTOIRE NATURELLE



BIBLIOGRAPHIE :

- LI ET AL., A SYSTEMATIC REVIEW OF WORLDWIDE NATURAL HISTORY MODELS OF COLORECTAL CANCER: CLASSIFICATION, TRANSITION RATE AND A RECOMMENDATION FOR DEVELOPING CHINESE POPULATION-SPECIFIC MODEL, 2017
- ESTIMATIONS NATIONALES DE L'INCIDENCE ET DE LA MORTALITÉ PAR CANCER EN FRANCE MÉTROPOLITAINE ENTRE 1990 ET 2018, FRANCIM / HCL / SPF / INCA, 2019

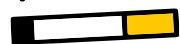
FACTEURS DE RISQUE DU CANCER COLORECTAL

CLASSIFICATION DU CIRC PAR LOCALISATIONS CANCÉREUSES 2022

LES FACTEURS MODIFIABLES



Le tabac



RECOMMANDATIONS



Privilégier la volaille et limiter la viande (porc, bœuf, veau, mouton, agneau et abats) à 500 g par semaine (soit environ 3 à 4 steaks).



Limiter la consommation de charcuterie à 150 g par semaine (soit environ 3 tranches de jambon blanc).

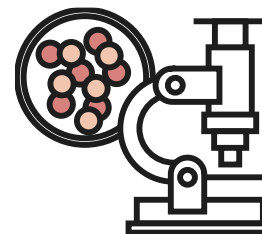
Alterner dans la semaine la viande, la volaille, le poisson, les œufs et les légumes secs.



L'alcool

Le surpoids et l'obésité

LES FACTEURS NON-MODIFIABLES



L'**âge** (94 % > 50 ans)

Le **sexe** (+ d'hommes)

La prédisposition **génétique**

Les **antécédents** familiaux

LES FACTEURS PROTÉCTEURS



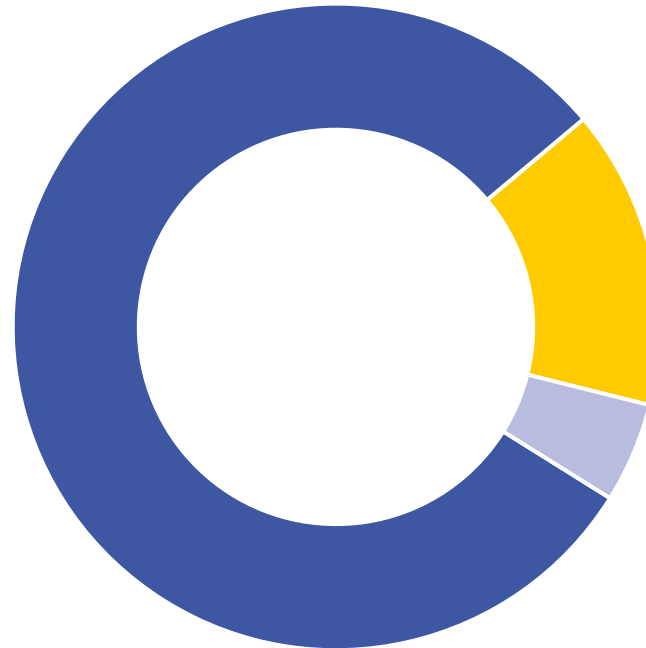
L'**activité physique**



Une alimentation riche en **fruits et légumes**

LA RÉPARTITION DES FORMES DE CANCER COLO-RECTAL

80% cancers sporadiques
qui se développent sans que l'on ait pu déterminer des facteurs de risques héréditaires



15% cancers familiaux

5% cancers génétiques

SOURCES : CANCER COLORECTAL : MODALITÉS DE DÉPISTAGE ET DE PRÉVENTION CHEZ LES SUJETS À RISQUES ÉLEVÉS ET TRÈS ÉLEVÉS, HAS, 2017

NIVEAUX DE RISQUE & STRATÉGIE DE DÉPISTAGE

RISQUE **moyen**

80 % de la population

Personnes qui ont entre
50 ans à 74 ans,
asymptomatiques

**DÉPISTAGE ORGANISÉ
TEST IMMUNOLOGIQUE**

Risque de CCR < 4%

RISQUE **élevé**

15 à 20 % de la population

Antécédents personnels de cancer
colorectal ou d'adénomes

Antécédents familiaux au 1^{er} degré
*(1 parent < de 65 ans atteint de cancer colorectal ou
d'adénome ou 2 parents quel que soit l'âge)*

Maladie Inflammatoire
Chronique de l'Intestin (MICI)

COLOSCOPIE

Risque de CCR 4-10 %

RISQUE **très élevé**

1 à 3 % de la population

Cancer Colorectal Héritaire sans
Polypose (HNPCC) ou Polypose
Adénomateuse familiale (PAF)

**CONSULTATION
D'ONCOGÉNÉTIQUE**

Risque de CCR 40-100 %

LE DÉPISTAGE ORGANISÉ DU CANCER COLORECTAL

pour les

FEMMES

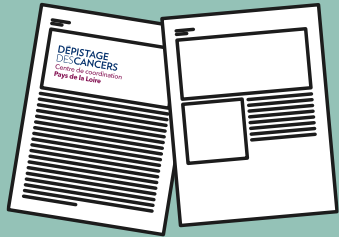
HOMMES

de

50 À 74 ANS

tous les

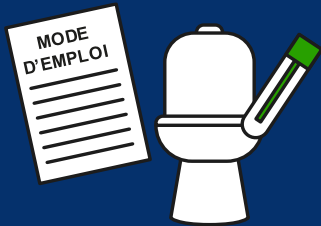
2 ANS



Prise en charge
100 %

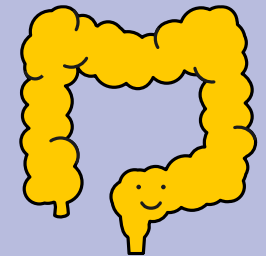
3 façons
d'obtenir
le kit de dépistage

MÉDECIN
PHARMACIEN
commande en LIGNE



Test
simple, rapide,
et fiable

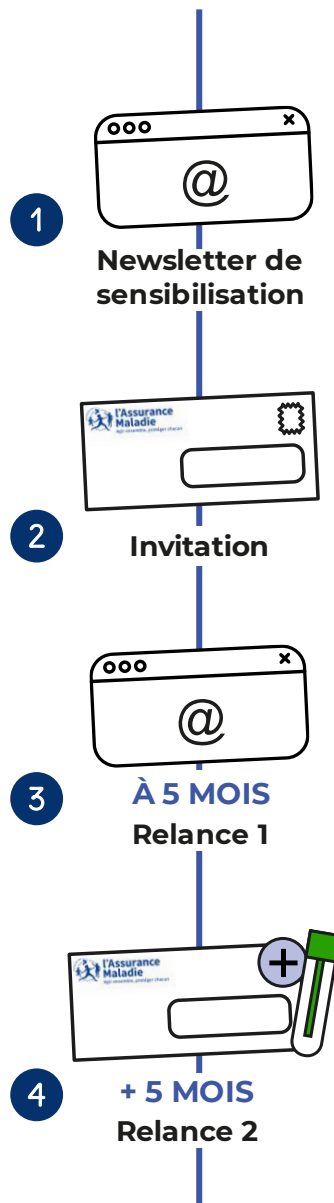
2/3 des tests positifs
détectent des polypes bénins





INVITATIONS ET RELANCES

Depuis le 1^{er} janvier 2024, les courriers d'invitation et de relances de participation aux campagnes de dépistages organisés sont envoyés par l'ASSURANCE MALADIE




Pour les personnes sans compte AMELI, les invitations et relances seront uniquement en format papier (sans la newsletter d'information).



CONSULTATION

Anamnèse +++
Antécédents personnels /
familiaux
Signes cliniques

Evaluation du risque
de développer un cancer
colorectal



Orientation vers le
dépistage adapté au
nouveau de risque

**TEST
IMMUNOLOGIQUE**

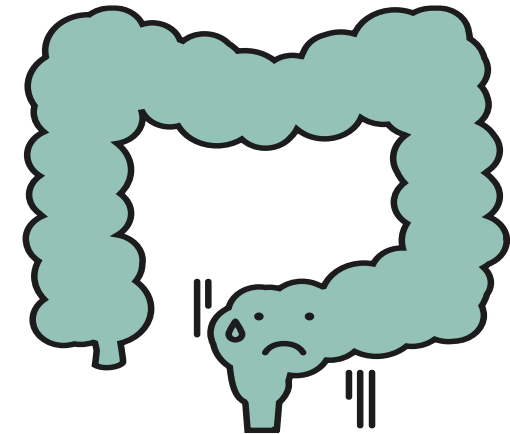
Recherche de sang dans les selles

OU

COLOSCOPIE

SIGNES ÉVOCATEURS D'UN CANCER COLORECTAL

- **Plusieurs signes doivent alerter, ainsi que leur répétition**
 - Selles inhabituelles, alternance diarrhée / constipation
 - Saignement visible rouge ou noir
 - Impression d'ampoule rectale non vidée
 - Douleur abdominale
 - Anémie ferriprive
 - Perte de poids inexplicquée
 - Altération d'état général
- **Souvent non spécifiques**
- **Parfois liés à une complication**



LA RÉALISATION DU TEST



grâce à l'invitation que vous avez reçue.

EN SYNTHÈSE

♀♂ Hommes & Femmes Entre 50 & 74 ans

1



Je reçois l'invitation
de la CNAM

2



Je présente la lettre à mon **médecin**
ou **pharmacien** qui décidera ou non de
me remettre le test.

ou

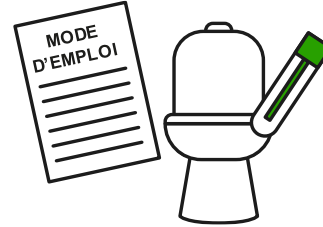
Je commande mon test en ligne et je le reçois à domicile.

[MONKIT.DEPISTAGE-COLORECTAL.FR](https://monkit.depistage-colorectal.fr)



3

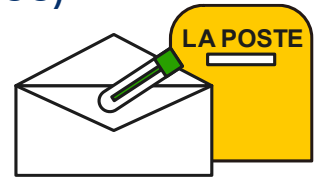
Chez moi, je lis le mode d'emploi et je
prends le temps de bien réaliser le test.



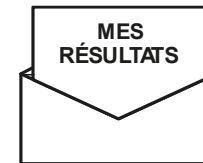
Je colle bien les étiquettes ;
je note la date de prélèvement
sur le tube et la fiche d'identification.

4

Je mets le test et la fiche d'identification
dans l'enveloppe T (préimbrée)
et je veille à la poster dans
les 24h.

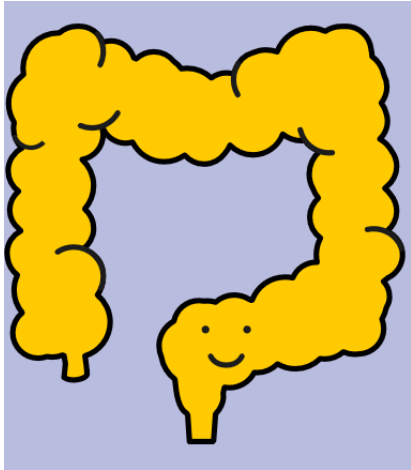


5



Je reçois mes résultats par
courrier, le CRCDC et mon
médecin aussi.

CONDUITE À TENIR SELON LE RÉSULTAT DU TEST DE DÉPISTAGE



TEST NON
ANALYSABLE



Attention à la date de
péremption du test !

POSITIF



Coloscopie

NEGATIF



Consultation médicale
si signes cliniques !

TAUX DE PARTICIPATION 2021-2022 DÉPISTAGE ORGANISÉ DU CANCER COLORECTAL

SANTÉ PUBLIQUE FRANCE

Pays de la Loire

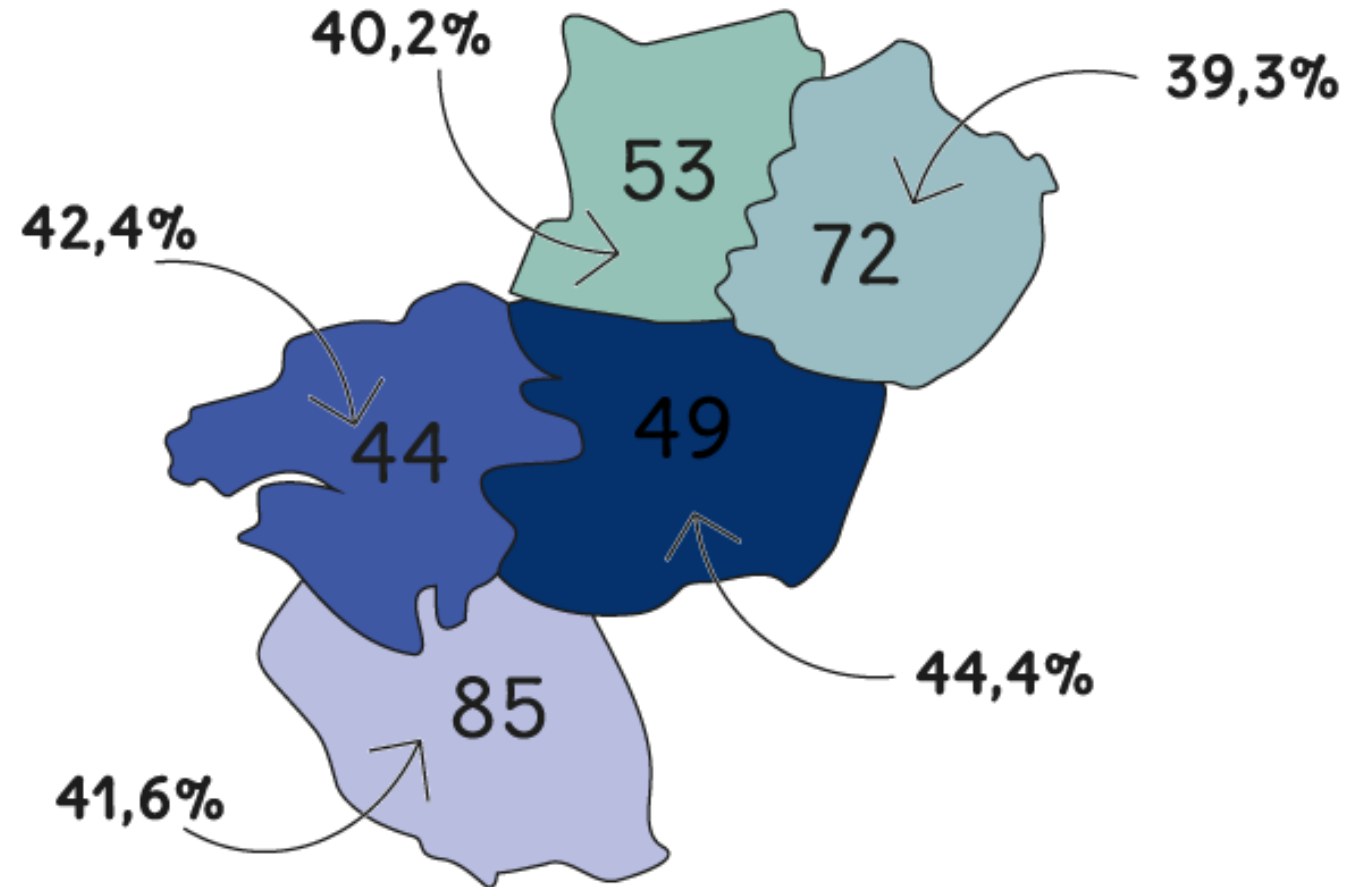
42,0 %

(objectif : 65%)

1^{ère} région de France

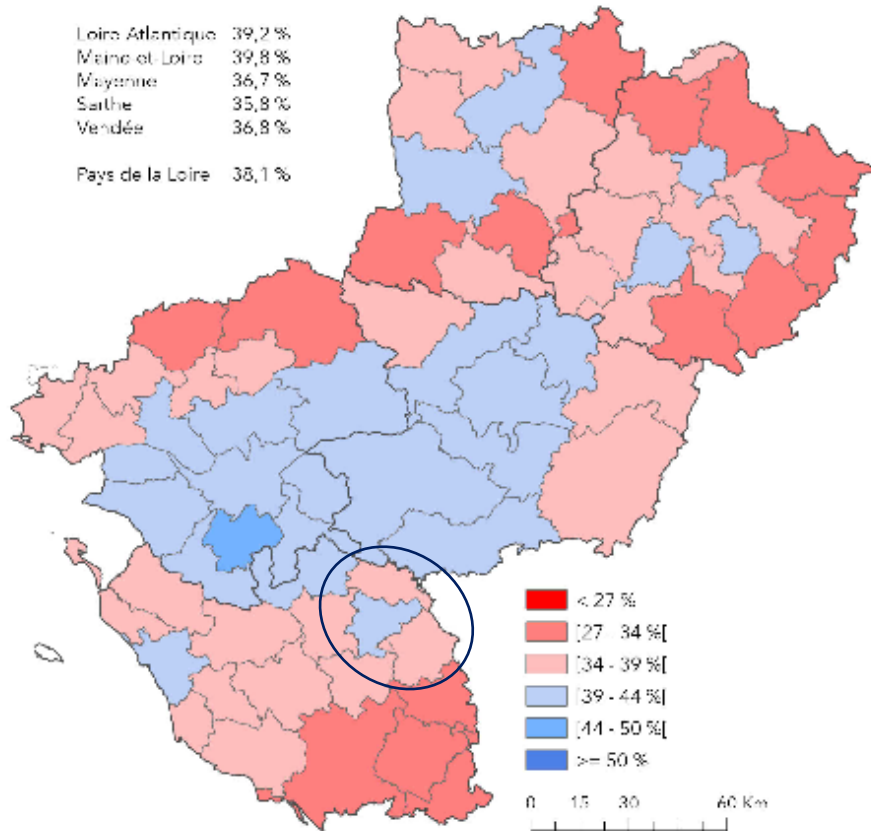
France

34,3 %

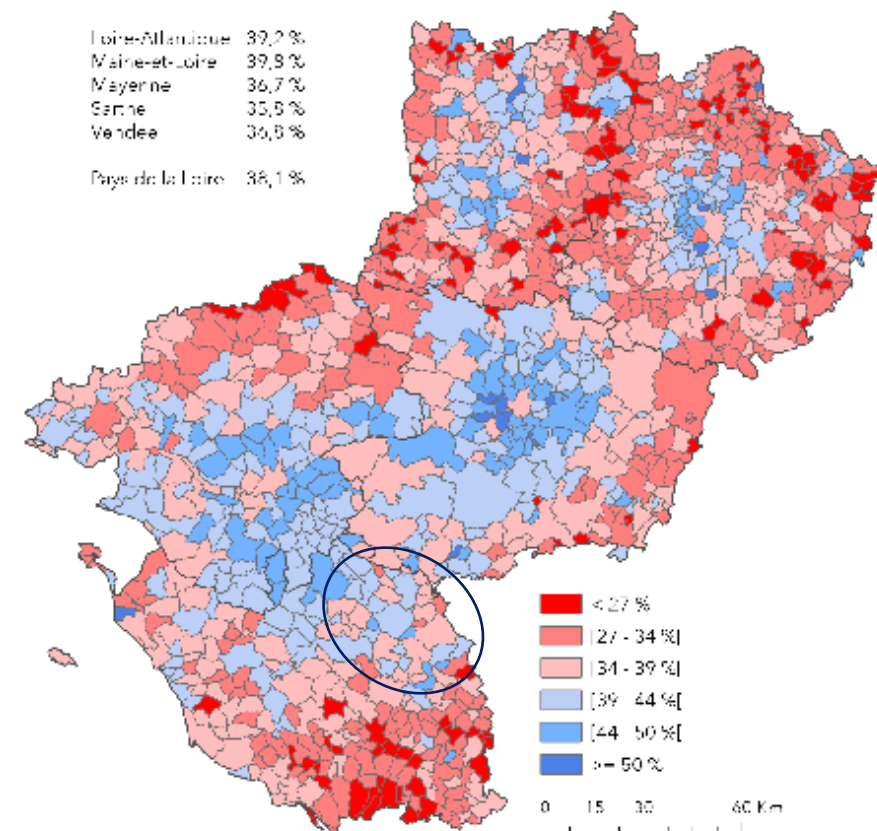


TAUX DE PARTICIPATION ORS à PARTIR DE LA BASE CRCDC DÉPISTAGE ORGANISÉ DU CANCER COLORECTAL 2021-2022

PAR EPCI



PAR COMMUNE



Source : CRCDC Pays de la Loire - Exploitation ORS Pays de la Loire

Source : CRCDC Pays de la Loire - Exploitation ORS Pays de la Loire

PERSONNES DEPISTÉES SELON MODALITÉ DE REMISE DE KIT EN VENDÉE

DONNEES AGRÉGÉES SPF 2023

PROFESSIONNELS DE SANTÉ	Fréquence
Médecins généralistes	68%
Pharmaciens	16%
Gastro-entérologues	1%
Commande en ligne	9%
Autres	6%

CARACTÉRISATION DES NON-PARTICIPANTS

SITUATION SOCIALE DÉFAVORABLE

- niveau d'éducation
- statut socioéconomique
- statut marital
- territoire défavorisé
- résidence précaire

SITUATION DE SANTÉ DÉFAVORABLE

- Comorbidités
- Affection longue durée (ALD)
(cancer, obésité, autres pathologies)

ÂGE < 65 ANS

HOMME

BIBLIOGRAPHIE : GUESSOUS ET AL., COLORECTAL CANCER SCREENING BARRIERS AND FACILITATORS IN OLDER PERSONS. PREVENTIVE MEDICINE, 2010 ; GIMENO-GARCÍA, FACTORS INFLUENCING COLORECTAL CANCER SCREENING PARTICIPATION, GASTROENTEROLOGY RESEARCH AND PRACTICE, 2012 ; DENTERS ET AL., ASSESSING KNOWLEDGE AND ATTITUDES TOWARDS SCREENING AMONG USERS OF FAECAL IMMUNOCHEMICAL TEST (FIT). HEALTH EXPECTATIONS: AN INTERNATIONAL JOURNAL OF PUBLIC PARTICIPATION IN HEALTH CARE ET HEALTH POLICY, 2015; EL-HADDAD ET AL., ASSOCIATION OF MARITAL STATUS AND COLORECTAL CANCER SCREENING PARTICIPATION IN THE USA, COLORECTAL DIS, 2015 – TRAITEMENT INCA, 2020

RÉSULTATS DES TESTS EN PAYS DE LOIRE EN 2022

3,2 %

Positifs

Seuil de positivité

≥ 30 µg d'Hb/g de selles

4 %

Non-analysables

Causes les plus fréquentes

Tube périmé +++

Absence de date de prélèvement

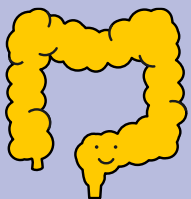
Prélèvement > 6 Jours

Étiquette mal renseignée

7 %

Non-conformes

Pas de médecin identifié

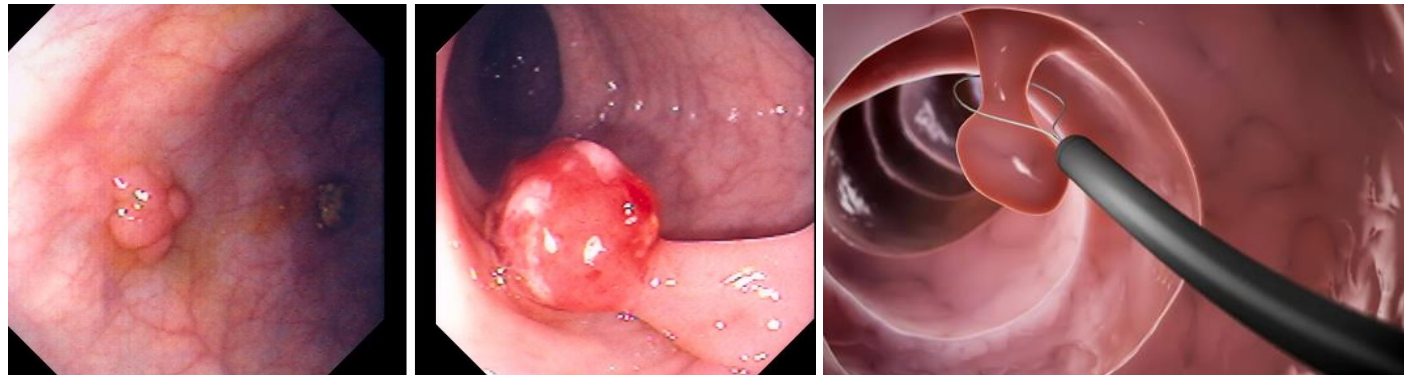


LA COLOSCOPIE

Tout test positif doit être suivi d'une coloscopie

SEUL examen FIABLE

NE PAS refaire de test après un 1^e test positif !

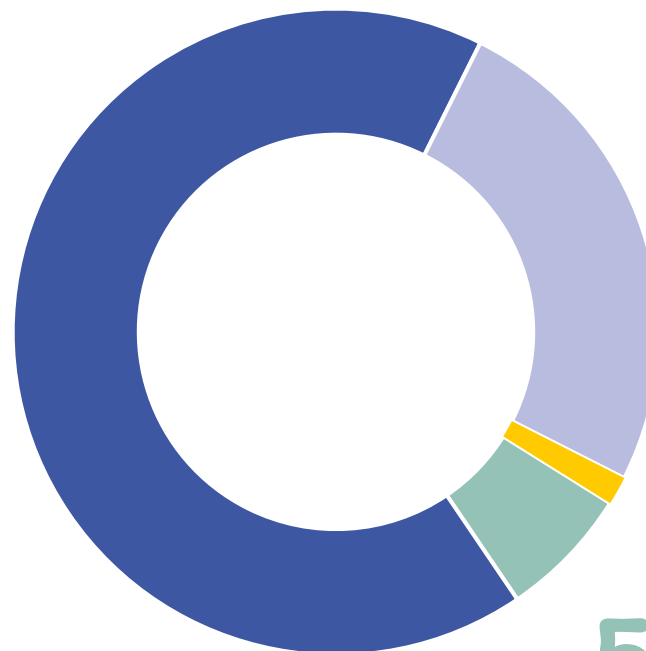


L'examen endoscopique :

- Préparation digestive préalable
- Hospitalisation en ambulatoire
- À jeun
- Sous anesthésie générale courte (15 minutes)
- Polypectomie si besoin

RÉSULTATS DES COLOSCOPIES SUITE AU FIT EN PAYS DE LA LOIRE EN 2022

65% polypes
3/4 d'adénomes bénins



29% sans polype
ni cancer

1% non-concluant

5% cancers

ET EN DEHORS DE LA TRANCHE D'ÂGE DE 50-74 ANS ?

Avant 50 ans

- Moins de 6 % des cancers
- Facteurs de risque ++ : tabac/alcool, sédentarité, surpoids, obésité et mauvaise alimentation
- 75 % des cancers sont de localisation rectale et colique distale
- 20 % ont une prédisposition héréditaire : consultation oncogénétique systématique
- 28 % ont un antécédent familial
- Pas de traitement spécifique
- Attention aux conséquences sur la fertilité, sexualité et qualité de vie

Après 74 ans

- Le test immunologique OC-Sensor® n'est pas disponible
- Les personnes peuvent demander un test de recherche de sang dans les selles dans un laboratoire de biologie (3 jours de recueil ou test immuno non validé)
- Pas d'indication des autotests en pharmacie (cher et non validé)
- Rester attentif aux signes cliniques en l'absence de suivi par coloscopie

PARTIE 04

Les outils d'aide à la pratique

LE SITE D'ÉLIGIBILITÉ

L'outil d'aide à la pratique indispensable pour suivre les Dépistages Organisés (DO) des cancers colorectaux, du sein et du col de l'utérus des patients.

À destination des médecins généralistes, sage-femmes, gynécologues, gastro-entérologues, cabinet de radiologie, IPA.

Permet de :

- **Voir** si vos patients sont à jour pour leurs dépistages
- **Suivre** les résultats des patients auxquels vous avez remis un test
- **Renseigner** une exclusion temporaire ou définitive au dépistage

eligibilite.depistagecancers.fr

Service Régional d'Éligibilité pour le Dépistage des Cancers

DÉPISTAGE DES CANCERS
Centre de coordination
Pays de la Loire

Authentification

Nom d'utilisateur
Mot de passe
Mot de passe oublié ?
Connexion

Vous n'avez pas de compte ? Cliquez ici pour en faire la demande

Si vous souhaitez commander des tests, veuillez-vous rediriger vers amelipro

S'identifier avec

PRO SANTE CONNECT
Un service de nossores chargé de la Santé

Fiche bénéficiaire

N° dossier CRDC: PDL-0437446
N° Immatriculation: 2530149007999
Né(e) le: 01/01/1970 (52 ans)
Département: 49
Adresse: 6 RUE DES BASSES FOUASSIERES 49000 ANGERS
Caisse: 00-ABSENTE FICHER CAISSE
Qualité d'ayant droit: Assuré(e)

Nom de jeune fille: SPECIMEN
Nom d'usage: SPECIMEN
Prénom: Non Éligible

En cas d'erreur administrative ou médicale

Dépistage du cancer du col de l'utérus
Statut: **NON-ÉLIGIBLE**
Durée: Exclusion définitive
Motifs: Antécédent personnel de cancer invasif du col de l'utérus
Dernier test le: -
Résultat: -
Dernière invitation le: 17/06/2016
Relance 1 le: -
Relance 2 le: -

Dépistage Organisé du Cancer du sein
Statut: **NON-ÉLIGIBLE**
Durée: Exclu(e) jusqu'au 31/12/2022
Motifs: Patiente à risque élevé ou très élevé (antécédents personnels et/ou familiaux) nécessitant une surveillance en dehors du dépistage organisé
Dernière mammographie le: -
Résultat: -
Dernière invitation le: 02/02/2020
Relance 1 le: -
Relance 2 le: -
Prochaine invitation le: 31/12/2022

Dépistage Organisé du Cancer colorectal
Statut: **NON-ÉLIGIBLE**
Durée: Exclu(e) jusqu'au 01/12/2023
Motifs: J'ai fait un test de dépistage pour ce cancer il y a moins de 2 ans
Dernier test le: -
Résultat: -
Dernière invitation le: 10/03/2020
Relance 1 le: -
Relance 2 le: -
Dernière remise le: 24/03/2022
Prochaine invitation le: 01/12/2023

Demande d'invitation
Saisir une exclusion
Imprimer l'invitation - bon d'examen

Dernière demande d'invitation le: 29/04/2022
Saisir une exclusion
Imprimer la fiche d'invitation

Demande d'invitation
Saisir une exclusion
Dernière remise de test le: 24/03/2022
Imprimer la fiche d'invitation

LISTE DES PHARMACIES SUR NOTRE SITE INTERNET :

[HTTPS://DEPIETAGECANCERS.FR/](https://depietagecancers.fr/)

DÉPISTAGE DES CANCERS
Centre de coordination
Pays de la Loire

CENTRE RÉGIONAL DÉPISTAGES PRÉVENTION PROFESSIONNELS DE SANTÉ PUBLICATIONS AGENDA CONTACT

1  À partir du 1er janvier 2024, je reçois l'invitation de l'Assurance Maladie.

2  Je présente la lettre à **mon médecin ou pharmacien** qui me remet le test lors d'une consultation.

**J'AI ENTRE 50 & 74 ANS
JE SUIS
UNE FEMME
OU UN HOMME**

[LISTE DES PHARMACIES EN LOIRE-ATLANTIQUE \(44\)](#)

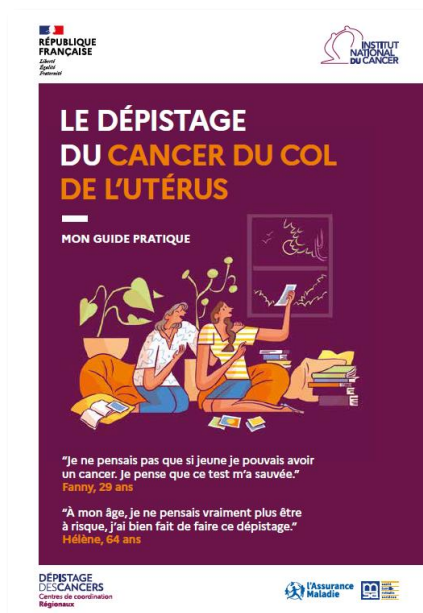
[LISTE DES PHARMACIES EN MAINE-ET-LOIRE \(49\)](#) [LISTE DES PHARMACIES EN MAYENNE \(53\)](#)

[LISTE DES PHARMACIES EN SARTHE \(72\)](#) [LISTE DES PHARMACIES EN VENDÉE \(85\)](#)

 [ou](#)

LE SAVIEZ-VOUS ?

L'Institut National du Cancer (INCa) met à disposition de la documentation à télécharger et à commander via son site www.e-cancer.fr



DOCUMENTATION FALC

(FACILE À LIRE ET À COMPRENDRE)




LE DÉPISTAGE DES CANCERS DU SEIN

Un examen gratuit, à faire tous les 2 ans. À partir de 50 ans et jusqu'à 74 ans.








e-cancer.fr

3. LES EXAMENS DE DÉPISTAGE

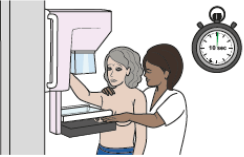
La radio de mes seins, la mammographie

6




Je me mets face à la machine. Je tiens la barre.

7



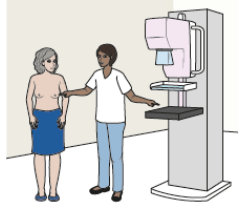
Le radiologue place mon sein sur la plaque de la machine. Une deuxième plaque le comprime. Je peux avoir un peu mal mais cela ne dure que quelques secondes.

8



Le radiologue fait une autre radio de mon sein. Je me mets de côté, et je tiens la barre.

9




Le même examen est réalisé sur l'autre sein.

Pendant les quelques secondes de la radio de chacun de mes seins, le radiologue me demande de ne pas bouger et de retenir ma respiration.


La palpation de mes seins

10




Le radiologue examine mes seins avec ses mains : c'est une palpation des seins.

11



Si nécessaire, il peut également réaliser un examen de mes seins avec une machine : c'est une échographie.


12



Après les examens, je peux me rhabiller et remettre mes bijoux.


4. LES RÉSULTATS DE MES EXAMENS

13




Après les examens, le radiologue me dit ce qu'il a vu sur la radio.

14




Si la mammographie ne montre aucune anomalie, par sécurité un autre radiologue vérifie ma radio.

15





Les résultats définitifs seront disponibles chez mon radiologue dans un délai de 2 semaines, ou envoyés chez moi si je ne peux pas me déplacer.

16






Si la mammographie montre une anomalie, le radiologue ou mon docteur peut me proposer d'autres examens.

LE DÉPISTAGE DU CANCER COLORECTAL

Un test gratuit à faire à la maison, tous les 2 ans à partir de 50 ans et jusqu'à 74 ans.



DOCCR




LE DÉPISTAGE DU CANCER DU COL DE L'UTÉRUS

Un test gratuit, à faire tous les 3 ans de 25 à 30 ans et tous les 5 ans de 30 à 65 ans.







DOCCU

DOCUMENTATION FALC

(FACILE À LIRE ET À COMPRENDRE)

Une collection personnalisable à consulter en ligne ou à télécharger

Le cancer colorectal

Le test de dépistage



Le cancer colorectal - Le test de dépistage

1. Je personnalise la BD :

- Je choisis un patient
- Je choisis une ou plusieurs particularités

Femme Homme Moteur

2. Je découvre le contenu de la BD :

Je regarde la BD J'enregistre la BD

Pour en savoir plus...

Comment faire le test de dépistage du cancer du côlon ? Vous devez vous faire dépister pour le cancer du côlon ? Vous venez de recevoir l'invitation pour le dépistage organisé, mais vous ne savez pas comment faire ? Vous souhaitez expliquer à la personne que vous accompagnez la démarche à suivre pour réaliser ce [...]

Je lis la suite →

La mammographie

Le dépistage des cancers du sein



SANTÉ BD .org

DOCS

Gynéco

Le dépistage du cancer du col de l'utérus



SANTÉ BD .org

DOCCU

santebd.org

LES ACTIONS DE PROMOTION & COMMUNICATION

JANVIER

Semaine européenne du dépistage du cancer du col de l'utérus

MARS

Mois de sensibilisation au dépistage du cancer colorectal

AVRIL

Semaine Européenne de la Vaccination

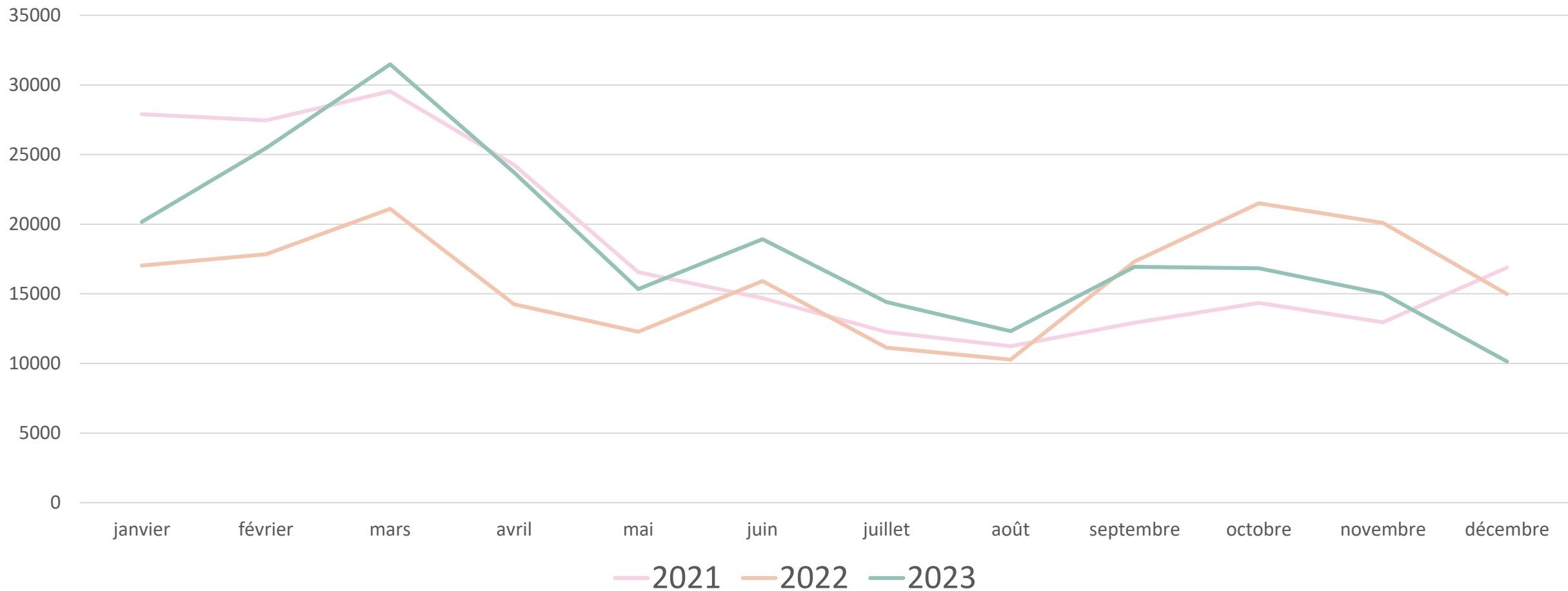
JUIN

Mois de sensibilisation au dépistage de cancer du col de l'utérus

OCTOBRE

Mois de sensibilisation au dépistage du cancer du sein

NOMBRE DE TESTS LUS PAR MOIS ET PAR ANNÉE



MARS BLEU EN PAYS DE LA LOIRE 2023

17 actions terrain • 5 journées du Côlon Tour en Loire-Atlantique, Maine et Loire et en Vendée
2 évènements sportifs • 25 articles de presse • 1 conférence • 15 stands • Plus de 45 partenaires engagés



Colon Tour
Pour tout savoir sur le dépistage du cancer colorectal
Venez visiter l'intérieur d'un côlon géant

Journée de prévention et d'information en présence de professionnels de santé. Visites commentées, stands, ateliers.

Ouvert à tous
Gratuit

SAMEDI 25 MARS 2023 | 10H00-18H00
14h-15h30 : table ronde avec des professionnels de santé, des chercheurs...

Salle des fêtes André Ravache
(place de la Duchesse Anne) Le Pouliguen

Logos: Département de la Loire-Atlantique, Région Pays de la Loire, Département de la Vendée, Institut de Cancérologie de l'Ouest, Pouliguen, etc.



Marche Bleue
DIMANCHE 12 MARS

Départ Clinique St-Joseph 51 Rue de la foucaudière

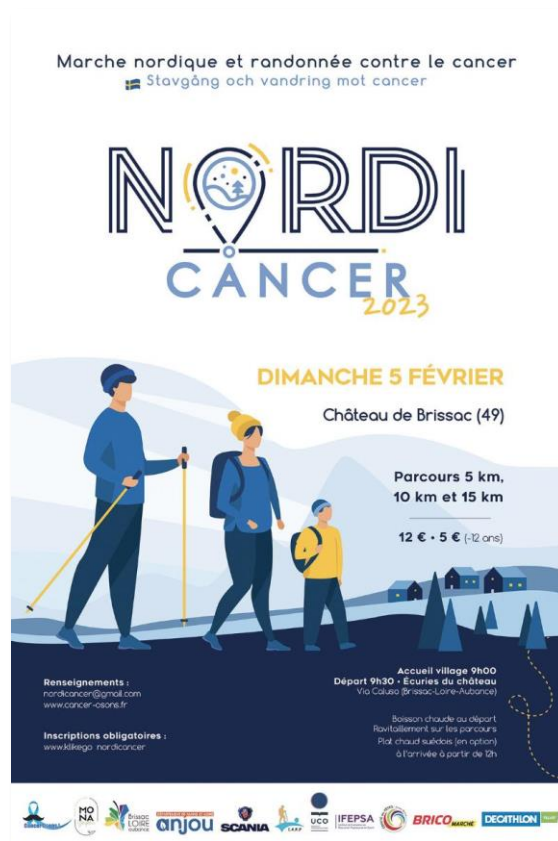
Accueil à partir de 9h

Balade commentée de 5 km départ à 9h30 | Marche sportive de 10 km départ à 9h45
Course de 10 km départ à 10h | Sur parcours balisé

associationpicasso49.com
email : associationpicasso49@gmail.com

Pour plus d'information sur l'évènement rejoignez nous sur Facebook : Associationpicasso49

Logos: Clinique St-Joseph, Département des Cancérogènes Pays de la Loire, etc.



Marche nordique et randonnée contre le cancer
Stavgång och vandring mot cancer

NORDI CÂNCER 2023

DIMANCHE 5 FÉVRIER
Château de Brissac (49)

Parcours 5 km, 10 km et 15 km
12 € • 5 € (-12 ans)

Accueil Village 9h00
Départ 9h30 - Écuries du château
Via Coteau (à voir, Loire-Nubource)

Renseignements : nordcancer@gmail.com
www.cancer-nordic.fr

Inscriptions obligatoires : www.killego.nordcancer

Boisson chaude au départ
Ravitaillement sur les parcours
Pât chaud sucré (en option)
à l'arrivée à partir de 9h

Logos: Département de la Loire-Atlantique, Département de la Mayenne, Département de la Sarthe, etc.



Vous avez entre 50 et 74 ans ?
HOMMES & FEMMES
Un test simple et rapide peut vous sauver la vie.

Samedi 25 mars 2023 de 09h à 17h - Angers

PARLONS DE VOTRE SANTÉ
Stands et animations

Place Leclerc
Matin - pendant le marché
Place Lorraine
Toute la journée

Activités physiques
Vélo smoothie
Échanges avec les professionnels de santé
Prévention des cancers

SAVOIR C'EST POUVOIR AGIR

Des questions sur le dépistage organisé du cancer colorectal, rendez vous sur le site ou contactez-nous par téléphone

WWW.DEPISTAGECANCERS.FR 02 51 79 80 23

Logos: Département de la Loire-Atlantique, Département de la Mayenne, Département de la Sarthe, etc.

PARTICIPEZ AU DÉFI CONNECTÉ NATIONAL !

PRÊT À BOUGER POUR VOTRE CÔLON ?

Faites un maximum de pas
et remportez le défi connecté
national, seul ou en équipe !

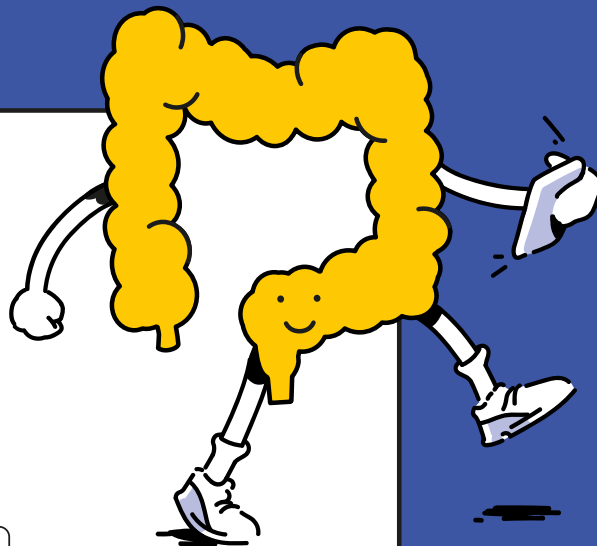
1 Téléchargez l'application Kiplin



2 Créez votre compte et/ou rejoignez le défi avec le code **CRCDCMARSBLEU**

3 Autorisez le partage avec votre compte Google ou Sarté

À vous de jouer !



DÉFI CONNECTÉ

Mars Bleu

Bougeons pour notre côlon !

DU 11 MARS AU 1^{ER} AVRIL 2024

inscription à partir du 26 février

« AGIR AUJOURD'HUI POUR ÉVITER LES CANCERS DE DEMAIN »

Pour vous informer ou nous contacter en ligne

www.dEPISTAGECANCERS.FR



FACEBOOK
@crcdc.pdl



LINKEDIN
@crcdc-pdl



INSTAGRAM
@depistagecancers



X (ex-TWITTER)
@crcdc_pdl

Pour nous contacter par téléphone



02 51 79 80 22



02 51 79 80 23



02 51 79 80 24

OÙ NOUS TROUVER ?

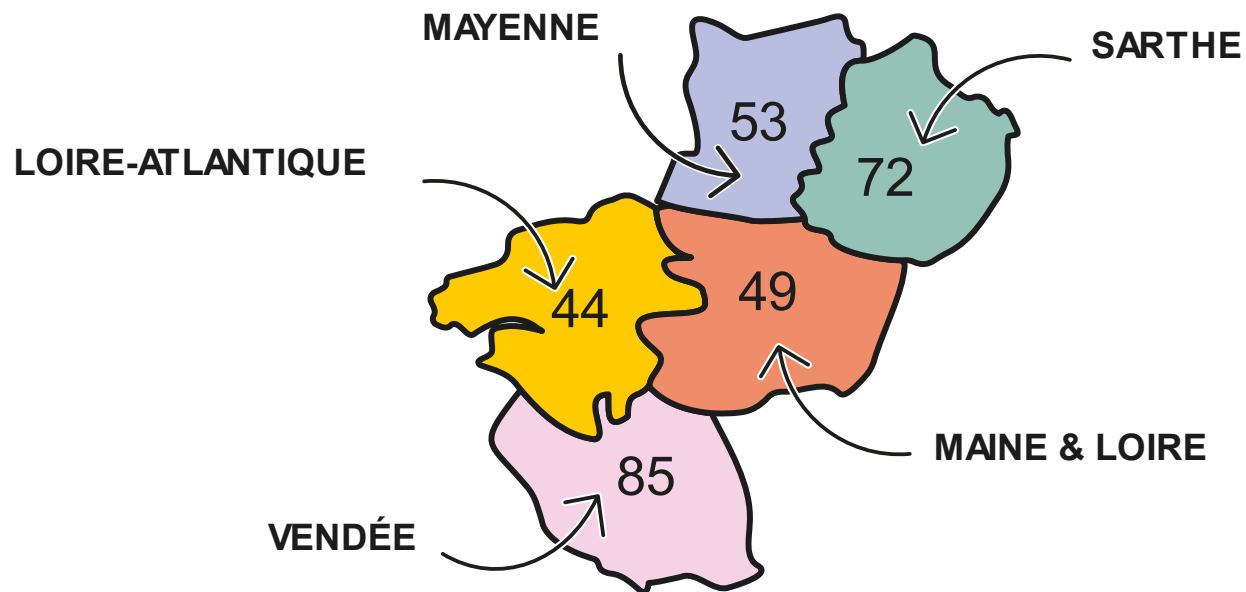
Dépistage organisé Pays de la Loire

Sein : 02 51 79 80 22

Colorectal : 02 51 79 80 23

Col de l'utérus : 02 51 79 80 24

www.depistagecancers.fr



LOIRE-ATLANTIQUE

50 route de St Sébastien
44200 Nantes

Fax : 02 90 92 71 23
crcdc44@depistagecancers.fr

MAINE & LOIRE

5 rue des Basses Fouassières
49000 Angers

Fax : 02 41 24 02 85
crcdc49@depistagecancers.fr

MAYENNE

76 boulevard Lucien Daniel
53000 Laval

Fax : 02 43 67 10 34
crcdc53@depistagecancers.fr

SARTHE

16 rue Edgar Brandt
72000 Le Mans

Fax : 02 43 75 17 29
crcdc72@depistagecancers.fr

VENDÉE

82 boulevard d'Angleterre
85000 La Roche sur Yon

Fax : 02 51 05 46 74
crcdc85@depistagecancers.fr

SAVOIR, C'EST POUVOIR AGIR

**DÉPISTAGE
DESCANCERS**

Centre de coordination
Pays de la Loire

