

RESEAU CPTS HAUT BOCAGE

RESTEZ INFORMÉ

COMMUNICATION ET COORDINATION
DES PROFESSIONNELS DU TERRITOIRE



JANVIER 2025



Bienvenue sur l'actualité des partenaires de la CPTS du Haut Bocage,
Voici les infos du moment que vous trouverez :

FONCTIONNEMENT DE LA NEWSLETTER

- Calendrier de réception des informations de partenaires

ACCES AUX SOINS :

- Omidoc
- La messagerie sécurisée
- Certificat d'inaptitude partielle à la pratique d'EPS

Agenda de JANVIER :

- Programme séniors du Pays de Mortagne sur Sèvre
- Café jeunes aidants en visio
- 9ème journée régionale des référents en antibiothérapie (ES) 2025
- Les mardis de la vaccination
- La chronique addicto de la SRAE : sur le sevrage ambulatoire
- Nouveau site Promotion santé

Agenda de FEVRIER :

- LA CNAM : webinaire partenariat en santé le 5 février

Agenda de MARS :

- Formation OPPELIA Vendée sur la prévention des conduites addictives
- SRAE Addictologie
- CPTS CENTRE VENDEE : Harcèlement scolaire

LES ETUDIANTS ONT BESOIN DE VOUS :

- Ergothérapie : difficultés des médecins généralistes TSA
- Kinésithérapie : accès direct en lien avec un panel de médecins généralistes
- Orthophonie : La santé mentale des professionnels

FONCTIONNEMENT DE LA NEWSLETTER

Chers partenaires,

Cette newsletter partenaires a été mise en place pour favoriser le partage d'informations vers les professionnels de santé sans les encombrer de mails. Vous souhaitez faire paraître une information dans la newsletter partenaires, merci d'anticiper vos communications, pour pouvoir partager vos actions aux professionnels de santé. Les supports peuvent être en format JPEG ou PNG ou PDF et sont réceptionnés par mail sur la boîte : contact@cptsduhautbocage.fr ou l.ravaud@cptsduhautbocage.fr



The image shows a teal-colored form titled "PLANNING NEWSLETTERS PARTENAIRES" with the CPTS Haut Bocage logo. It contains five rows, each with a month name in a dark teal box and a white box with a date and a checkbox. The rows are: JANVIER (réception avant le 20 décembre), AVRIL (réception avant le 20 mars), JUIN (réception avant le 20 mai), SEPTEMBRE (réception avant le 20 Aout), and DECEMBRE (réception avant le 20 novembre). At the bottom, there is a note: "Selon le nombre d'informations reçues, il pourra y avoir une newsletter intermédiaire".

Mois	Déchéance
JANVIER	réception avant le 20 décembre <input type="checkbox"/>
AVRIL	réception avant le 20 mars <input type="checkbox"/>
JUIN	réception avant le 20 mai <input type="checkbox"/>
SEPTEMBRE	réception avant le 20 Aout <input type="checkbox"/>
DECEMBRE	réception avant le 20 novembre <input type="checkbox"/>

Selon le nombre d'informations reçues, il pourra y avoir une newsletter intermédiaire

ACCES AUX SOINS

La chirurgie vasculaire du CHD désormais sur Omnidoc

La Chirurgie Vasculaire, l'Hépatogastro-Entérologie et neurologie du CHD Vendée utilise la plateforme de télé-expertise **OMNIDOC** pour recevoir vos demandes d'avis. Rien de plus simple pour nous envoyer une demande, il vous suffit de vous rendre sur :

Si vous n'avez pas encore de compte sur OMNIDOC, vous pourrez en créer un gratuitement et en quelques secondes.

L'utilisation de la plateforme est très intuitive. En cas de difficultés techniques, vous pouvez vous adresser à support@omnidoc.fr. Ils sont très réactifs.

Nous espérons vivement que cette solution facilitera votre collaboration avec les médecins de notre établissement.

Sécuriser vos échanges

Avec l'arrivée de la prescription numérique, voici quelques informations utiles pour la mise en place d'une messagerie sécurisée. L'avoir c'est faciliter l'accès pour la régulation. Au vu des erreurs d'adresses mails, fausses, ou non utilisées, il semble utile de communiquer sur la messagerie sécurisée que vous utilisez, d'en avoir une pour la structure (ex pharmacie) ou de la mettre en place et l'avoir en tête ou sur vos portables, pour recevoir vos ordonnances par messagerie sécurisée.

UNE OBLIGATION DE SÉCURISER LES ÉCHANGES



Toute donnée de santé à caractère personnel est une donnée sensible, protégée par la loi et dont le traitement est soumis aux principes de la protection des données personnelles tels que définis par la loi Informatique et Libertés.

L'utilisation d'une Messagerie Sécurisée de Santé permet de respecter ces obligations et ainsi de sécuriser et de faciliter la transmission de données personnelles de santé.


EN PRATIQUE


Pour communiquer par MSSanté, il faut obligatoirement que l'expéditeur et le destinataire soient équipés.


Toute adresse e-mail se terminant par « @xxx.mssante.fr » ou « @interop-mssante.apicrypt.org » correspond à une adresse de Messagerie Sécurisée de Santé.

Retrouvez vos correspondants équipés d'une adresse MSSanté sur l'[Annuaire Sante.fr](#).

LES TYPES DE MESSAGERIE

 Messagerie nominative
nom.prenom@xxx.mssante.fr

 Messagerie organisationnelle (pour votre équipe)
secretariat@xxx.mssante.fr

 Messagerie applicative (envois automatiques)
compte_rendu_patient_noreply@xxx.mssante.fr

COMMENT S'ÉQUIPER ?

Professionnels libéraux

Après de [Mailiz](#) pour bénéficier de la messagerie de votre Ordre de Santé.

OU

Après du [GCS e-santé Pays de la Loire](#), opérateur de l'ARS.

OU

Après de votre éditeur pour savoir s'il propose une solution de messagerie sécurisée.

Professionnels salariés

Rapprochez-vous de votre service informatique ou contactez le GCS e-santé Pays de la Loire pour identifier les possibilités d'équipement.

CONTACT GCS E-SANTE

mssante@esante-paysdelaloire.fr

www.esante-paysdelaloire.fr



Financé par l'Union européenne

Certificat d'inaptitude partielle à la pratique de l'EPS en Pays de la Loire

En Pays de Loire, un **travail collaboratif de professionnels de l'éducation et de professionnels de santé**, animé par Réso'Pédia et la SRAE Nutrition, a permis de **valider un modèle de certificat d'inaptitude partielle ou totale à la pratique de l'EPS**.

Ce modèle de certificat a été **validé par le Rectorat de l'Académie de Nantes, l'ARS, la DRAJES et l'URML**.

Il a déjà été diffusé par l'Académie de Nantes auprès de plus de 1700 enseignants.

>Télécharger le certificat <https://www.sraenutrition.fr/wp-content/uploads/2024/08/Certificat-inaptitude-partielle--VF-3-champs-remplissables.pdf>

>Télécharger le mémento d'utilisation du certificat

<https://www.sraenutrition.fr/wp-content/uploads/2024/08/Memento-CIP-2024-1.pdf>

JANVIER 2025



● ● ●

LES CHRONIQUES DE L'ADDICTO <<<<

L'ESSENTIEL DU SEVRAGE ALCOOL EN AMBULATOIRE

>>>> INTERVENANT(E)S

Dr Pareaud
Médecin addictologue ALiA 49

Date
30 janvier 2025

Heure
13h à 14h

Inscription
Obligatoire en ligne

CHRONIQUE #1

LES CHRONIQUES DE L'ADDICTO

SR

ADDICTOLOGIF

contact@srps- addicto-odif.fr

02 40 41 07 36

Participation de la CPTS pour évoqué le travail du groupe sur ce sujet.

INSCRIPTIONS

Le programme séniors du Pays de Mortagne sur sèvre



Vieillir est une chance, bien vieillir est un art.

Actions de prévention pour les seniors de 60 ans et +

Programme de janvier à juin 2025

Ateliers aidants-aidés

Réservés aux couples aidants-aidés.
Prendre du temps pour soi et pour l'autre.

📍 Mortagne-sur-Sèvre

Salle de Saint-Hilaire

▶ les jeudis 16 janvier, 27 février et 13 mars à 15 h 30

Visite de la Micro-Folie

Accéder à l'art à travers une galerie virtuelle ludique.

📍 La Gaubretière

Château de Landebaudière

▶ mardi 21 janvier à 14 h 30
▶ vendredi 16 mai à 10 h 30

Ateliers mémoire PEPS EUREKA

Exercices pratiques et ludiques pour garder
votre mémoire en pleine forme !

📍 Saint-Martin-des-Tilleuls

Bibliothèque (mairie)

▶ 10 ateliers, mardis et jeudis à partir du 28 janvier
de 9 h 30 à 12 h (Sur inscription auprès de la MSA
au 02 40 41 30 83)

Visite de bibliothèque

S'évader à travers la lecture et entretenir sa mémoire.

📍 Les Landes-Genusson

Médiathèque

▶ mardi 7^{er} avril à 14 h 30

Marcher et respirer

Des bienfaits pour le corps et l'esprit.
Pratiquer une activité douce accessible à tous.

▶ 5 parcours de marche sur 5 communes différentes
▶ À partir du 5 mai de 9 h 15 à 11 h 30

Parcours d'orientation

Rechercher des balises et prendre un bol d'air.

📍 Saint-Laurent-sur-Sèvre

Salle du foyer des sports

▶ mardi 27 mai 3 départs : 9 h, 9 h 15, 9 h 30

Conférences et réunions d'information

L'Alzheimer et les maladies apparentées

📍 La Verrie - Chanverrie

▶ Jeudi 23 janvier à 14 h 30

Les arnaques

📍 Tiffauges

▶ Lundi 27 janvier à 14 h 30

Ciné-débat « Les Vieux »

📍 Saint-Laurent-sur-Sèvre

▶ Jeudi 30 janvier à 14 h 30

L'Accident Vasculaire Cérébral

📍 Les Landes-Genusson

▶ Lundi 3 février à 14 h 30

La transmission du patrimoine

📍 Les Landes-Genusson

▶ Lundi 10 mars à 14 h 30

Les directives anticipées

📍 La Verrie - Chanverrie

▶ Lundi 17 mars à 14 h 30

La vie affective et sexuelle des seniors

📍 Mortagne-sur-Sèvre

▶ Lundi 24 mars à 14 h 30

Entrée libre et gratuite aux réunions d'information et aux conférences.
(sauf ciné-débat)

Programme complet sur www.paysdemortagne.fr

Renseignements et inscriptions :

02 51 63 69 14 / prevention.seniors@paysdemortagne.fr



Lien inscriptions



Café visio jeunes aidants

MERCREDI 29 JANVIER
DE 20H À 21H



Animé par :

Laura, coordinatrice du territoire centre vendée et coordinatrice adjointe
Fanny, psychologue stagiaire au sein du Nid des Aidants 85

Le dispositif vendéen d'accompagnement et de répit pour les aidants propose un café informatif à destination des jeunes aidants : ressources, propositions d'accompagnement, échange, ...

Suite à un travail collaboratif avec des jeunes aidants vendéens, le nid des aidants a identifié certains de leurs besoins spécifiques et imaginé des actions qui tenteront d'y répondre. Notre première action est un café jeunes aidants en visioconférence à destination des jeunes aidants uniquement, objectif s'informer. Si, dans votre pratique, vous rencontrez de jeunes aidants, ou des aidés qui ont un jeune proche (enfant, petit-enfant, frère/soeur,...) qui le soutient, n'hésitez pas à communiquer sur ce café qui se déroulera **le mercredi 29 janvier de 20H à 21H en distanciel**.

Un jeune aidant est un jeune de moins de 30 ans qui porte assistance (soutien émotionnel, gestion administrative, aide domestique, gestion des rdv médicaux, des traitements...) à son proche en situation de dépendance à cause d'une maladie somatique, d'une perte d'autonomie, d'une addiction,

Voici le **lien du Teams à transmettre** :

[Rejoignez la réunion maintenant](#)

ID de réunion : 315 730 098 947

Code secret : Sg2GC2VH

FLASH INFO - VACCINEWS

Webinaire : "Les Mardis de la Vaccination"

3 webinaires à (re)voir

La 14^e édition des Mardis de la Vaccination a mis à l'honneur plusieurs établissements hospitaliers ainsi qu'une CPTS. (Re)découvrez tous ces séminaires en ligne :



[Webinaire avec le CFPD 85 \(CHD Vendée\) et la CPTS Littoral Vendéen](#)



[Webinaire avec le CPVD 72 \(CH Le Mans\) sur les actualités vaccinales](#)



[Webinaire avec le service de pédiatrie \(CHU Nantes\) sur les actualités VRS](#)

RETOUR SUR L'ANNÉE 2024 :



Webserie : "Vaccination, êtes-vous à jour ?"

5 capsules vidéos à (re)voir

La 4^e saison de notre websérie a été l'occasion de traiter plusieurs sujets relatifs à l'actualité vaccinale, en lien avec de nombreux acteurs en santé de la région.

(Re)découvrez tous ces contenus vidéos :



[Capsule vidéo "Fonctionnement et missions des CLAT"](#)



[Capsule vidéo "Rattrapage vaccinal en pratique"](#)



[Capsule vidéo "Vaccination Grippe/COVID-19 en pluripro en ville"](#)



[Capsule vidéo "Vaccination VRS"](#)



[Capsule vidéo "Nouveau vaccin contre le pneumocoque"](#)

Nouveau site Promotion santé et ORS des Pays de la Loire

Le Portail documentaire en santé de Promotion Santé Pays de la Loire et de l'Observatoire régional de la santé (ORS) Pays de la Loire fait peau neuve !

Plus qu'une simple refonte graphique, cette interface offre de nouvelles fonctionnalités pour faciliter et accompagner les professionnels dans leurs recherches de ressources documentaires en santé publique et promotion de la santé :

- un espace de recherche dédié aux ressources et publications qui concernent notre région,
- des modules de recherche propres aux types de ressources les plus demandées (études et données de santé, outils pédagogiques, ressources consultables en ligne),
- une rubrique FAQ pour accompagner les utilisateurs dans leur navigation sur le Portail.

[Lien site](#)

FEVRIER 2025

Le partenariat patient : une pratique collaborative au service de l'amélioration de la qualité des soins

Un patient-expert, un pair-aidant, un patient-partenaire, ça vous parle ?
Non, peut-être, un petit peu ?



Rdv en ligne

le mercredi 5 février

de 12h à 13h



Au programme :

- Les origines du partenariat patient et **sa place en France aujourd'hui**
 - **Sa plus-value** dans la prise en charge globale des patients
 - La formation des patients-partenaires
- **Des expériences** de partenariats dans des structures médico-sociales ou médico-soignantes.

Nous terminerons par un **temps d'échanges questions/réponses**



Avec 2 expertes :

- Le professeur **Leila Moret**, chef de service du pôle hospitalo-universitaire santé publique et santé au travail du CHU de Nantes
 - Mme **Catherine Greffier**, ingénieure en pédagogie, titulaire du Master d'éducation thérapeutique de l'UFR Paris 13 Bobigny, formatrice au Cnam
- Vous n'êtes pas disponible ? Un replay sera accessible après l'événement.

[inscriptions](#)

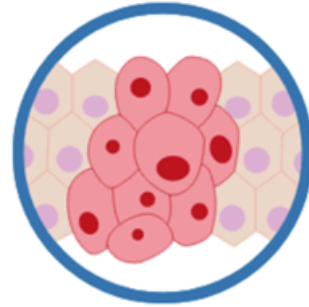
WEBINAIRE

destiné aux professionnels de santé

Handicap et Cancer

4 février 2025 - 13h-14h

Webinaire traduit en LSF et sous-titré.



© SantéBD

Coactis Santé organise un webinaire gratuit destiné aux professionnels de santé sur le thème : "Handicap et cancer"

[Infos inscriptions](#)

MARS 2025

FORMATION ADDICTOLOGIE



RENFORCER SA PRATIQUE EN PRÉVENTION DES CONDUITES ADDICTIVES

**Journées animées
par des professionnels
du CSAPA La Métairie**

Inscription auprès
de Pascale WILA
par mail
pwila@oppelia.fr
ou en ligne



Renseignements au
07 86 49 96 88

**POUR LES
PROFESSIONNELS,
BÉNÉVOLES...**

3 SITES

**FONTENAY LE COMTE
LA ROCHE SUR YON
LES HERBIERS**

- **Se positionner entre différentes stratégies de prévention**
- **Découvrir, expérimenter des outils, des activités**

🚩 [Suite à la Soirée thématique : l'addictologie le jeudi 19 septembre 2024, nous travaillons avec l'association Oppélia Vendée pour vous proposer des formations en 2025]

Une première date arrive pour mars 2025. A destination des professionnels et les bénévoles.

Venez faire approfondir vos connaissances et échanger avec les acteurs de ce parcours en addictologie : [Oppelia Vendée](https://www.oppelia-vendee.fr),

💡 On ne sait pas toujours comment aborder cette thématique en tant que professionnel...

Oppélia propose le vendredi 7 mars prochain aux Herbiers 6, rue du tourniquet (salle Mondésir de l'ancienne mairie) de 9h30 à 16h30 (avec pause entre 12h30 et 13h30 pour le déjeuner) une formation autour du renforcement de sa conduite en prévention des conduites addictives, spécifiquement auprès des jeunes.

Plus d'informations à venir ou par tél : 07 86 49 96 88

Inscription dès aujourd'hui auprès d'Oppelia : Pascale WILA par mail :
pwila@oppelia.fr

Infos et inscriptions



SRAE ADDICTO : formation 2025

<https://srae-addicto-pdl.fr/formations/echanges-de-pratique/>

Session(s) 2025

- Sur l'entretien motivationnel ([fiche de la formation](#)) : 4 mars 2025 – 11h/12h30 en distanciel : [inscription en ligne](#)
- Sur le RPIB alcool-tabac-cannabis ([fiche de la formation](#)) : 5 juin 2025 – 14h/15h30 en distanciel : [inscription en ligne](#)
- Sur la prescription de substituts nicotiques ([fiche de la formation](#)) : 16 décembre 2025 – 14h/15h30 en distanciel : [inscription en ligne](#)

Formation "Harcèlement en milieu scolaire (et ailleurs) "apprendre aux enfants à prévenir et à stopper le harcèlement grâce à une méthode simple et novatrice"

"Le harcèlement toucherait 700 000 enfants en France, c'est-à-dire, un écolier sur dix qui souffre de ces attaques répétitives, douloureuses qui peuvent lui empoisonner la vie... Un enfant qui souffre de harcèlement peut être anxieux, peut déprimer, peut avoir des troubles physiques, des troubles du comportement alimentaire, s'isoler et même avoir, hélas, parfois des idées suicidaires."

Source : institut-uthyl.com

La méthode "Le jeu de l'idiot" a été conçue pour aider les enfants (et les adultes) à stopper le harcèlement. Cette méthode développée par le Docteur Philippe Aim est dispensée en formation dans toute la France.

Une session aura lieu à Nantes les 25 et 26 mars 2025. Pour vous inscrire :
<https://institut-uthyl.com/formations/harcelement/>

Elle est destinée à tout professionnel étant en contact avec les enfants et les ados (professions médicales et para-médicales, mais aussi enseignants, éducateurs etc).

```
<a
href="http://004qs.mjt.lu/lnk/AVkAAFaxe
zIAAAARPD4AAB93Z3AAAAAA2TQAA
TDPABmxCwBnOugKKW85cyXrTTyMa
5zpT2U22wAY6ol/3/7wbH7u8HTHOrnZ
J4TfZ6Xw/aHR0cHM6Ly93d3cueW91d
HViZS5jb20vd2F0Y2g_dj1xc3ZDdDZy
WWduWQ" target="_blank"><span
style="background-
color:#FAA728;color:#ffffff;font-family:"
aptos",sans-serif;font-
size:12.0pt;"="">Conférence du Dr
NDIAYE Idrissa sur le harcèlement
scolaire</span></a>
```

Les Etudiants ont besoin de vous

Manon : Etude sur l'accès aux soins de médecine générale des adultes avec un Trouble du Spectre de l'Autisme (TSA).

Nous cherchons notamment à mieux comprendre les difficultés rencontrées (ou anticipées) par les médecins généralistes dans leur prise en charge de patients adultes autistes.

Pour cela, nous sollicitons des médecins généralistes, qu'ils aient déjà suivi des patients autistes ou non, pour répondre à un questionnaire très rapide (en moyenne les répondants mettent 3 min 43 s).

Le lien se trouve ici : <https://forms.office.com/e/Szv7YisfdV?origin=IprLink>

Clémentine : sujet sur l'établissement de critères de réorientation des pathologies de la main pour l'accès direct kiné.

En France, le décret du 27 juin 2024 autorise, à titre expérimental et pour la durée de 5 ans, les masseurs-kinésithérapeutes participant à une structure d'exercice coordonné à exercer sans prescription médicale, dans la limite de huit séances par patient, si celui-ci n'a pas eu de diagnostic médical préalable. Ce décret modifie la pratique des kinésithérapeutes, tout en soulevant des interrogations sur les outils à leur disposition pour faciliter la prise en charge en accès direct.

Pour simplifier cette prise en charge et orienter les masseurs-kinésithérapeutes, nous avons établis une liste d'item correspondant aux signes cliniques des

pathologies de la main et traumatismes. Pour évaluer le niveau de vigilance du thérapeute associé à ces items et créer des critères de réorientation, nous avons choisis d'utiliser la méthode Delphi.

Votre **expertise en tant que médecin généraliste** fait de vous un acteur clé pour contribuer à la réflexion et à la validation de ces items dans le cadre de cette étude.

La méthode Delphi repose sur plusieurs étapes de questionnaires anonymes, avec des réponses collectées et analysées afin de parvenir à un consensus d'experts. Votre implication consisterait à répondre à **3 tours de questionnaires**, chaque phase nécessitant environ 20 minutes de votre temps. Les questionnaires vous seront transmis par mail et accessibles en ligne chacun pendant une durée de 2 semaines. L'un des principaux avantages du Delphi est que les questionnaires sont accessibles quand bon vous semble ; il n'y a donc pas de contraintes d'horaires ou d'obligation de présence.

Votre participation sera précieuse pour enrichir la qualité scientifique de cette recherche et contribuer à améliorer la prise en charge des patients en accès direct.

Si vous êtes intéressé(e) ou souhaitez obtenir plus d'informations, je serais ravie d'échanger avec vous. Vous pouvez me joindre par e-mail à clementine.jault@orange.fr ou par téléphone au 0768183805.
dernière année de kinésithérapie à l'IFMK de Grenoble

Etudiante en 5ème année d'orthophonie au CFUO (Centre de Formation Universitaire en Orthophonie) de Nantes.

SUJET : La santé mentale des orthophonistes de France métropolitaine et des départements et régions d'outre-mer

Questionnaire à destination des orthophonistes portant sur la santé mentale

Formulaire : <https://questionnaires.univ-nantes.fr/index.php/856146?lang=fr>

Thèse sur **le dépistage de la dépression post natale chez les pères et co parents en région Pays de La Loire.**

Je diffuse pour cela une affiche sur la quelle figure un QR code à flasher par les pères et co parents et donnant ainsi accès à mon questionnaire de thèse.

Je sollicite votre aide pour diffuser si possible mon affiche aux médecins et IDE / para médicaux de la CPTS afin qu'elle puisse être imprimée et affichée en salle d'attente ou dans les salles de consultation.

Pour ceux qui le souhaitent, la CPTS peut envoyer le format PDF.



LA DEPRESSION POST-NATALE CHEZ LE CO-PARENT

Thèse de médecine générale

Pour améliorer la prise en charge du co-parent,

J'ai besoin de vous :

- Vous êtes parent d'un nouveau né qui a entre 0 et 6 mois
- Vous êtes le co-parent (c'est à dire le père, ou la mère n'ayant pas donné naissance au nouveau né)
- Vous vivez en Pays de la Loire



5 à 15
minutes

Il vous suffit de flasher
le QR code pour répondre à
un questionnaire anonyme
et en ligne



Merci !

La prochaine news de la CPTS arrive

ACTUALITES DE VOTRE CPTS

A très vite sur notre site ou sur les réseaux!

La Communauté Professionnelle
Territoriale de Santé du Haut Bocage



Le site internet de la CPTS du Haut Bocage

Allez vite le découvrir !

<https://cptsduhautbocage.fr/>



**A TOUT MOMENT VOUS POUVEZ NOUS
REJOINDRE
adhésion gratuite**

TREILLARD Bérénice (coordinatrice) 📞 06 75 25 35 49

RAVAUD Lydie (coordinatrice) 📞 07 50 75 14 26

CPTS du Haut Bocage

📧 contact@cptsduhautbocage.fr

Envoyé avec
Brevo